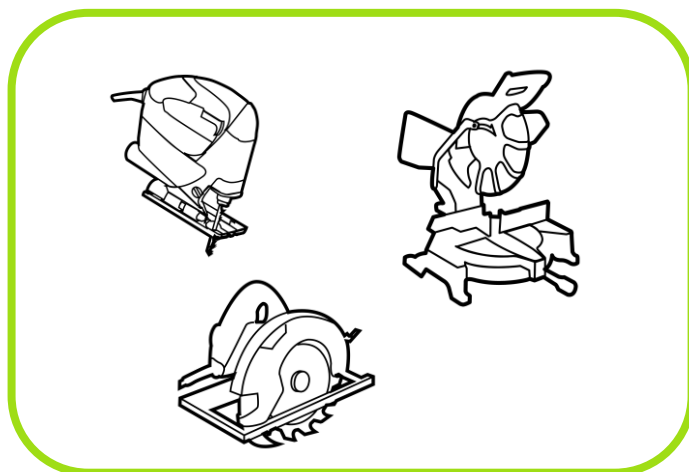
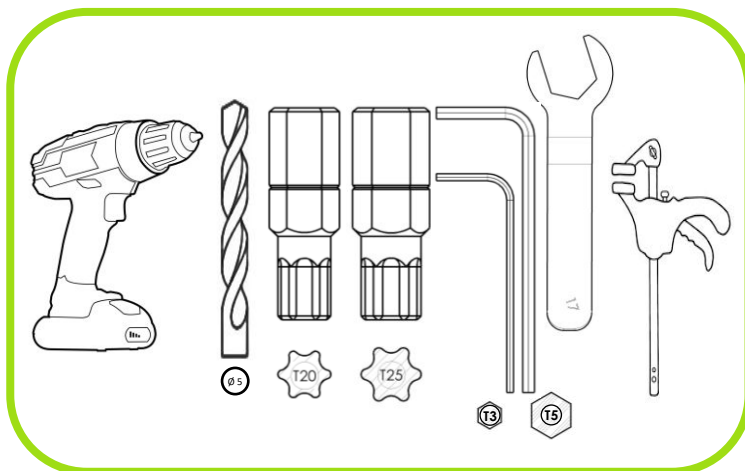
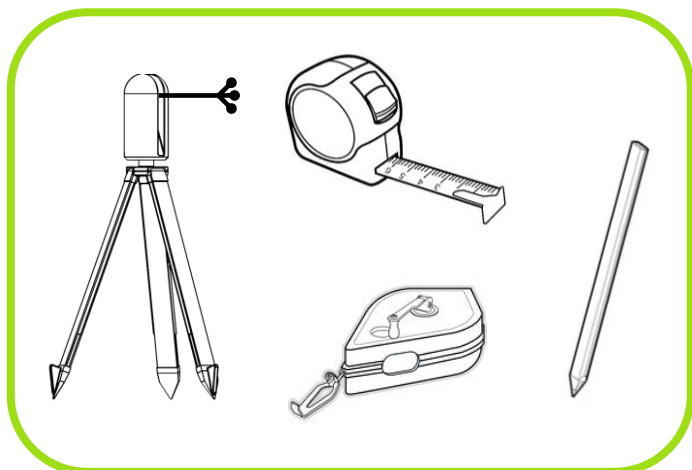


Pensez à l'environnement. N'imprimez ces documents que si vous en avez vraiment besoin.

## POSE DES CABINES POLYCOMPACT Notice de Montage -2025



**! La pose des cabines nécessite impérativement un sol réglé (procéder au ragréage).**

- + **Le vissage** de tous les éléments (non traversant) s'effectue à l'aide d'une visseuse électrique réglée sur **le petit couple**.
- + **Le perçage** des panneaux ép.10mm s'effectue à l'aide d'une perceuse équipée de **foret acier**.
- + **La recoupe** des panneaux s'effectue à l'aide d'une scie circulaire avec **lame au carbure de tungstène ± 40 dents** (réglage épaisseur de coupe de 15 à 20mm).
- + **Les petites découpes** s'effectuent avec une scie sauteuse équipée de **lame à denture fer ou compact**.
- + **Le réglage** nécessite l'utilisation d'un **mètre** et d'un niveau (idéalement un **niveau laser**)
- + Certains panneaux seront à ajuster sur place (mur non perpendiculaire, problème de niveau...)
- + La majorité des panneaux sont pré-perçés, excepté ceux devant permettre un ajustement précis.
- + La barre (profile(s) TK )aluminium est livrée en longueur de 2060mm et sera à recouper sur place.

## POSE DES CABINES POLYCOMPACT Notice de Montage - 2025

Lors de la livraison du matériel, **vérifiez** :

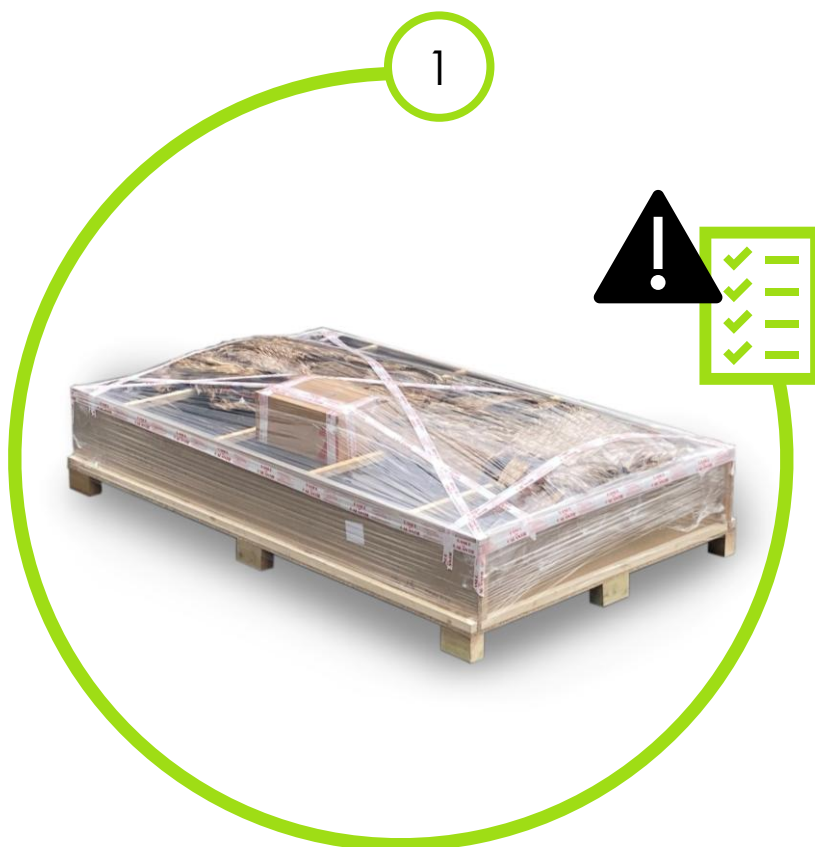
- + Le **nombre** de colis par rapport au **bon de livraison**.
- + L'**état** des produits livrés.

- En cas de problèmes :

- + Inscrivez **les réserves sur le bon de livraison et sur le bon de transport**.
- + Envoyer une **lettre avec A.R auprès du transporteur sous 48H (impératif)**.

△ Si ces **démarches ne sont pas réalisées**, vous n'aurez **aucun recours** concernant la réparation des dégâts, le **remplacement** des produits serait **à vos frais**.

NB : Stocker les palettes à l'abri de la pluie et du soleil avant le montage.

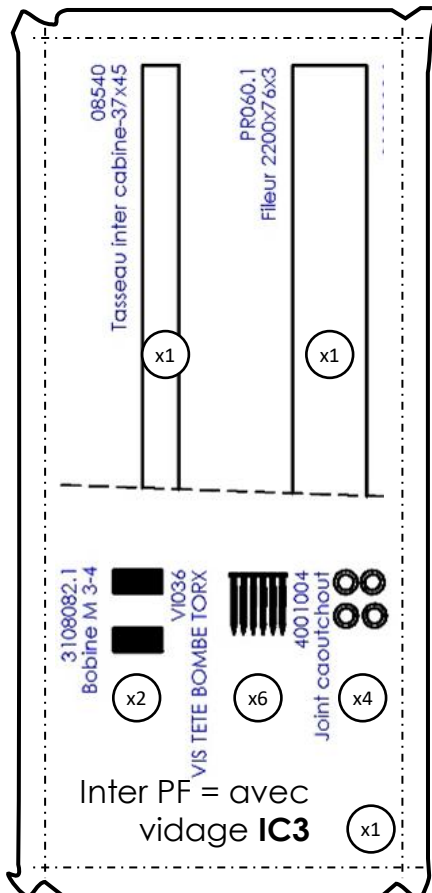
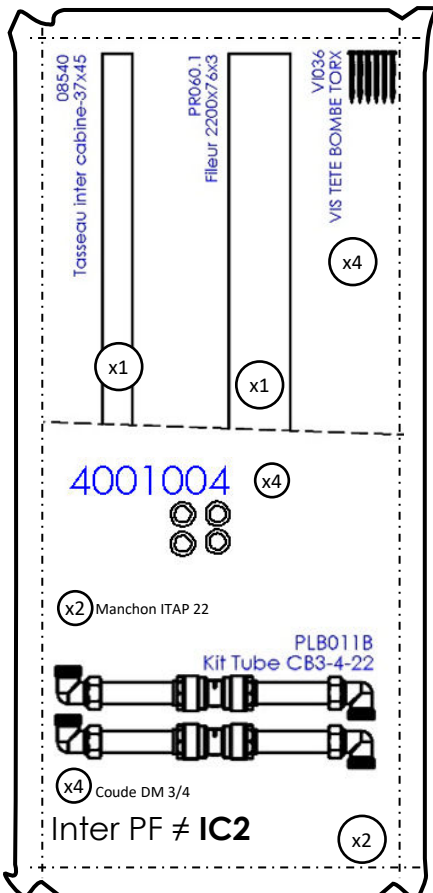
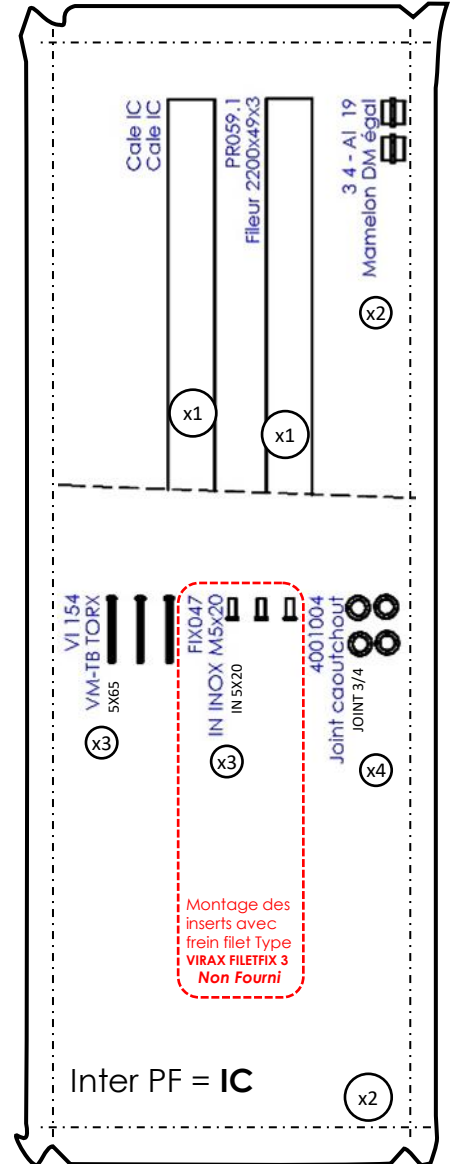
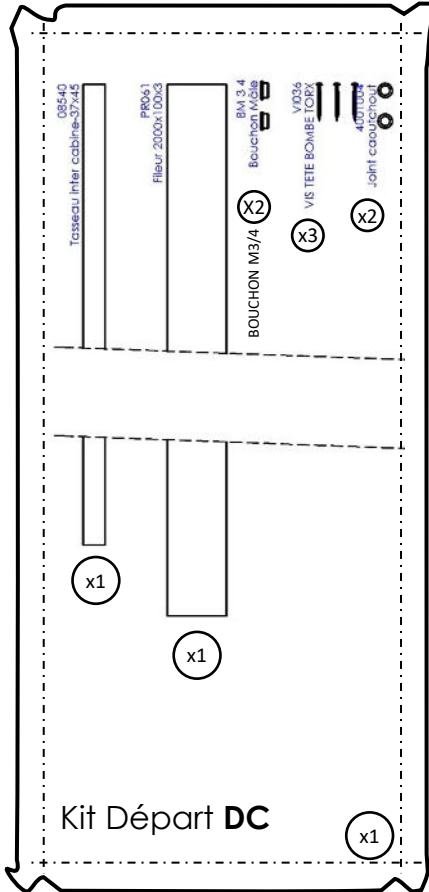
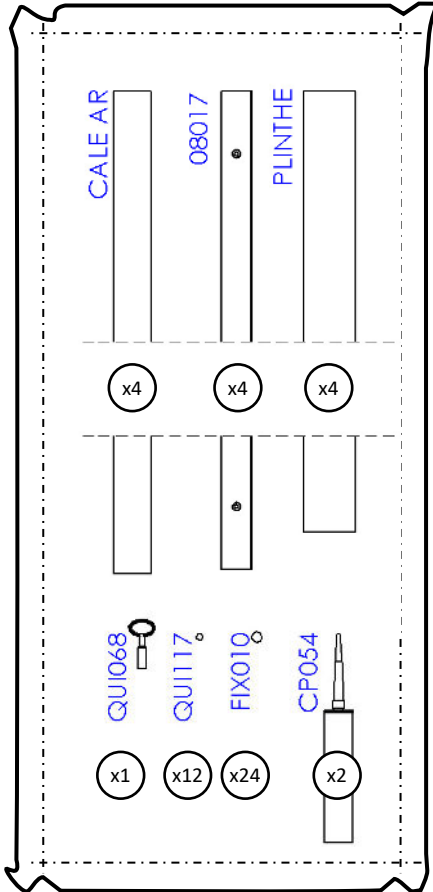


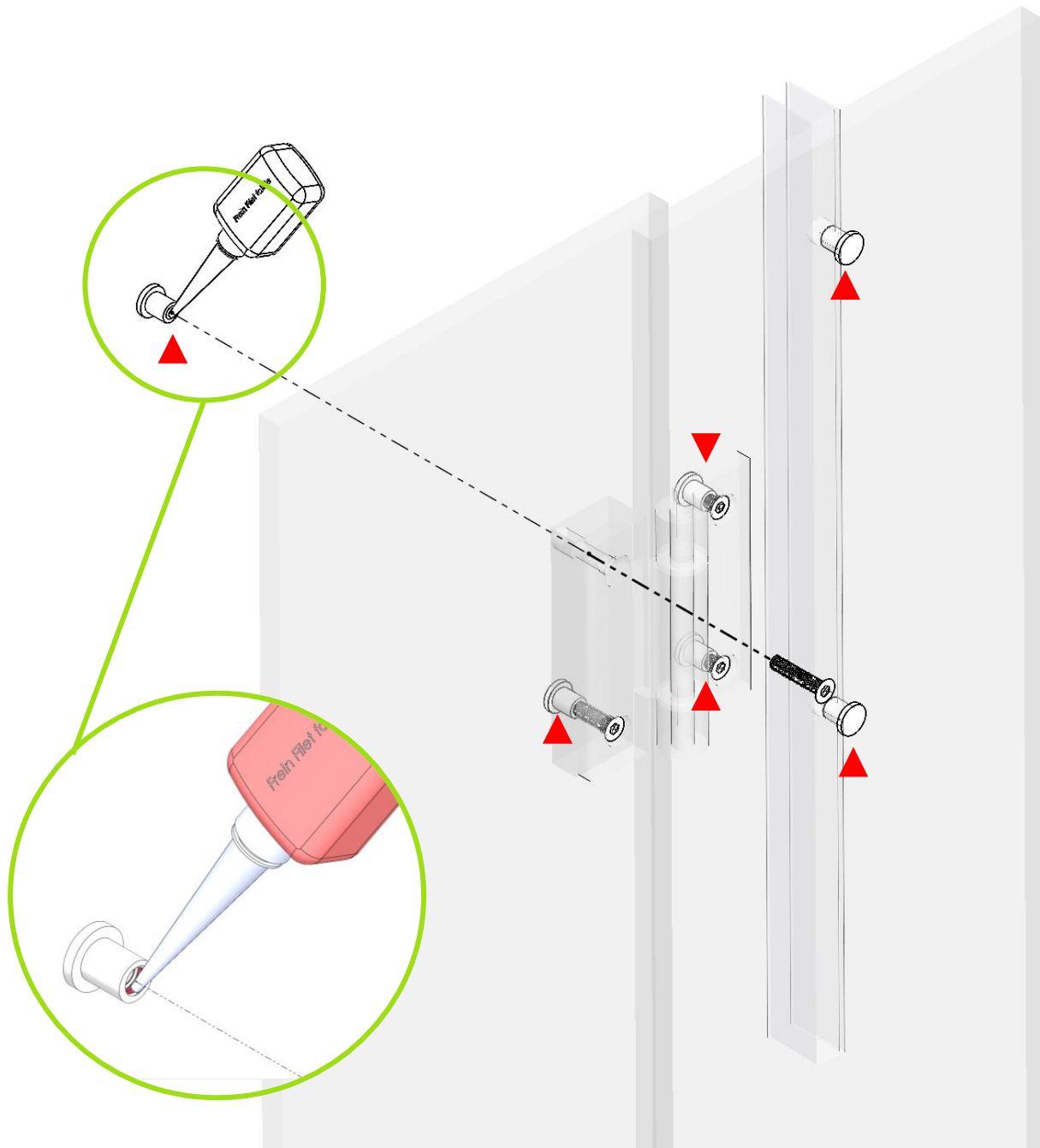
## 2. Document annexe

Vous recevrez avec le bon de livraison :

- + - Le plan annexe qui comporte la numérotation des différents éléments.
- + - Respecter scrupuleusement la numérotation des éléments avec celle du plan

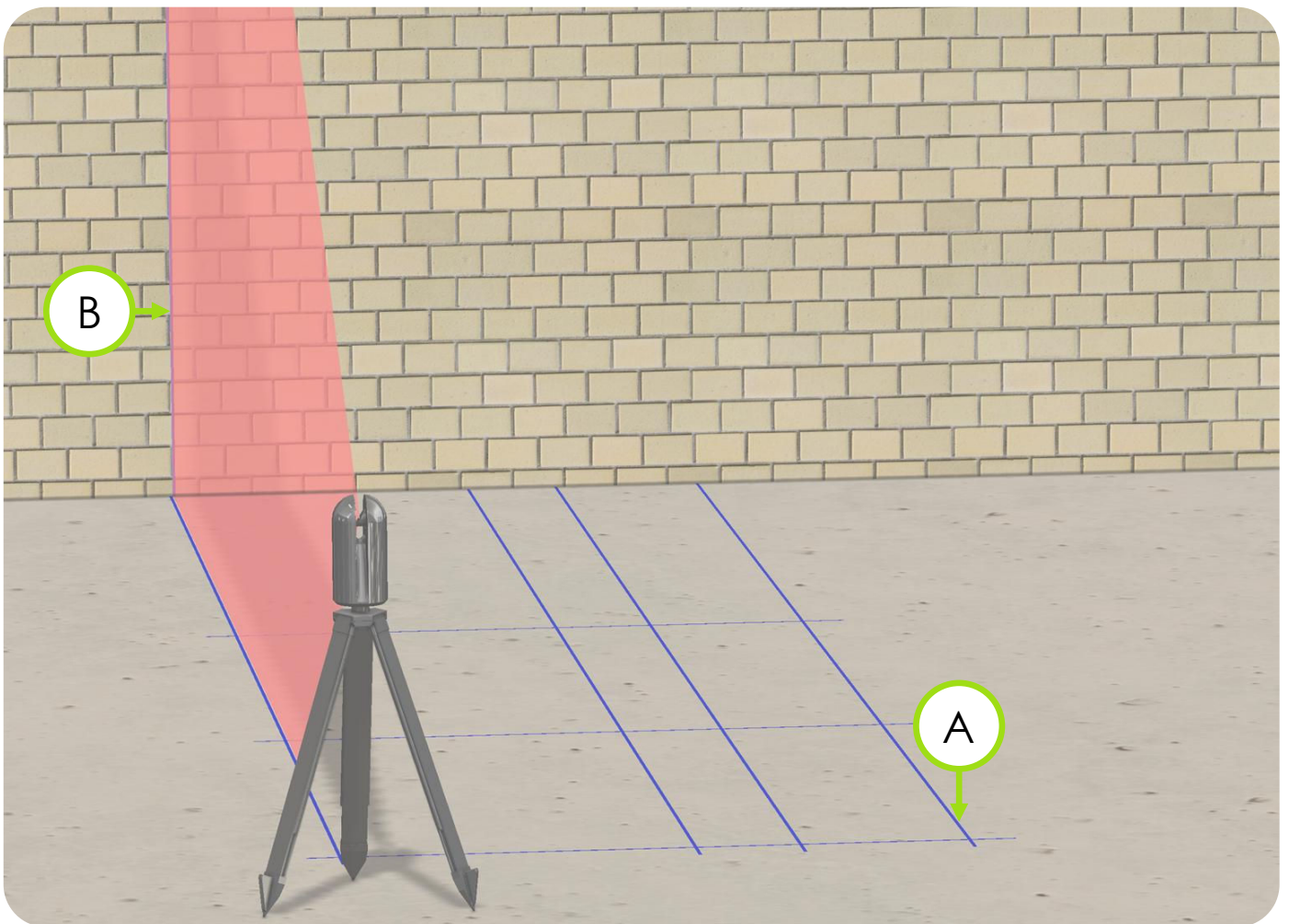
**POSE DES CABINES POLYCOMPACT**  
**Notice de Montage -2025**





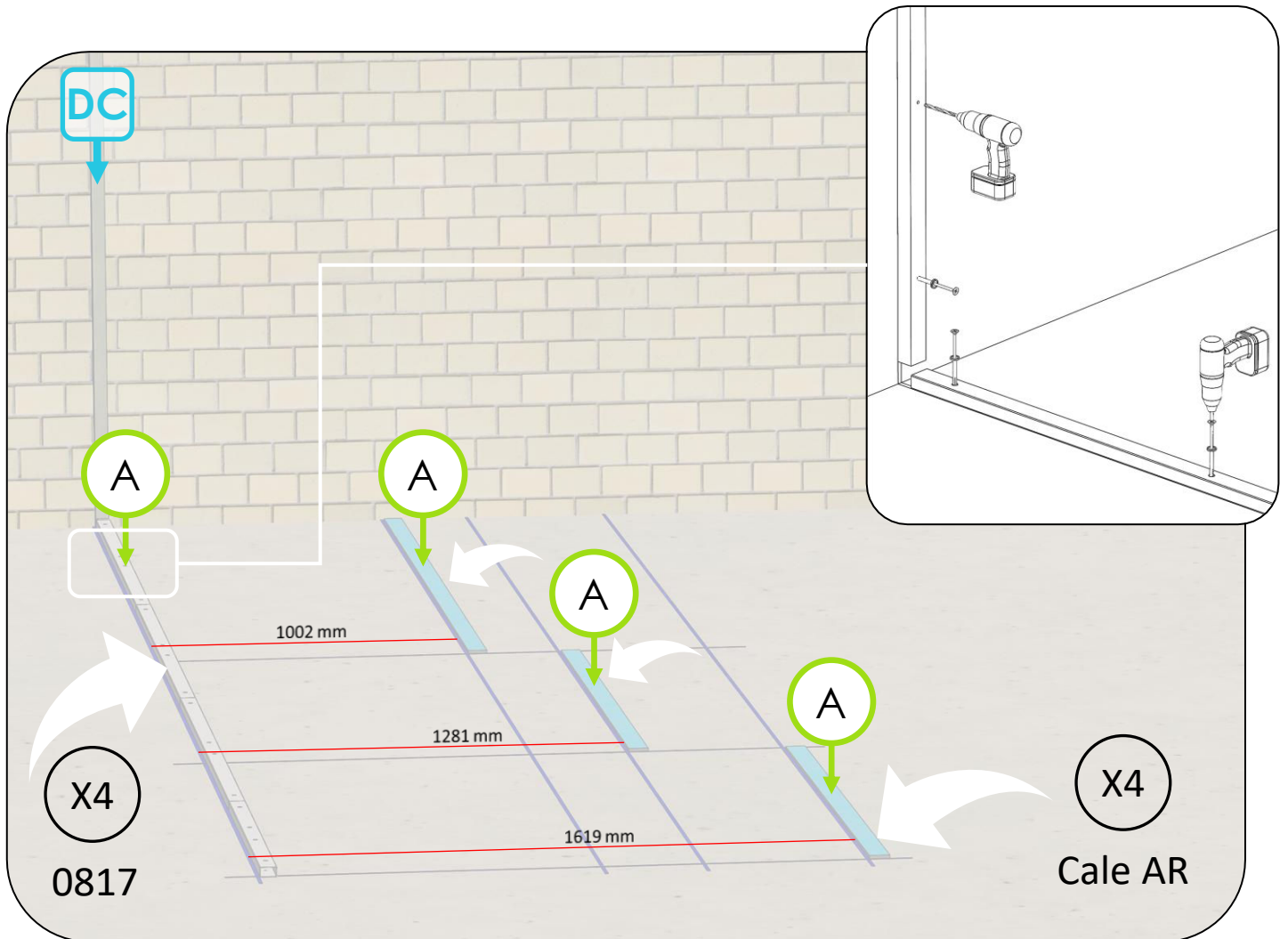
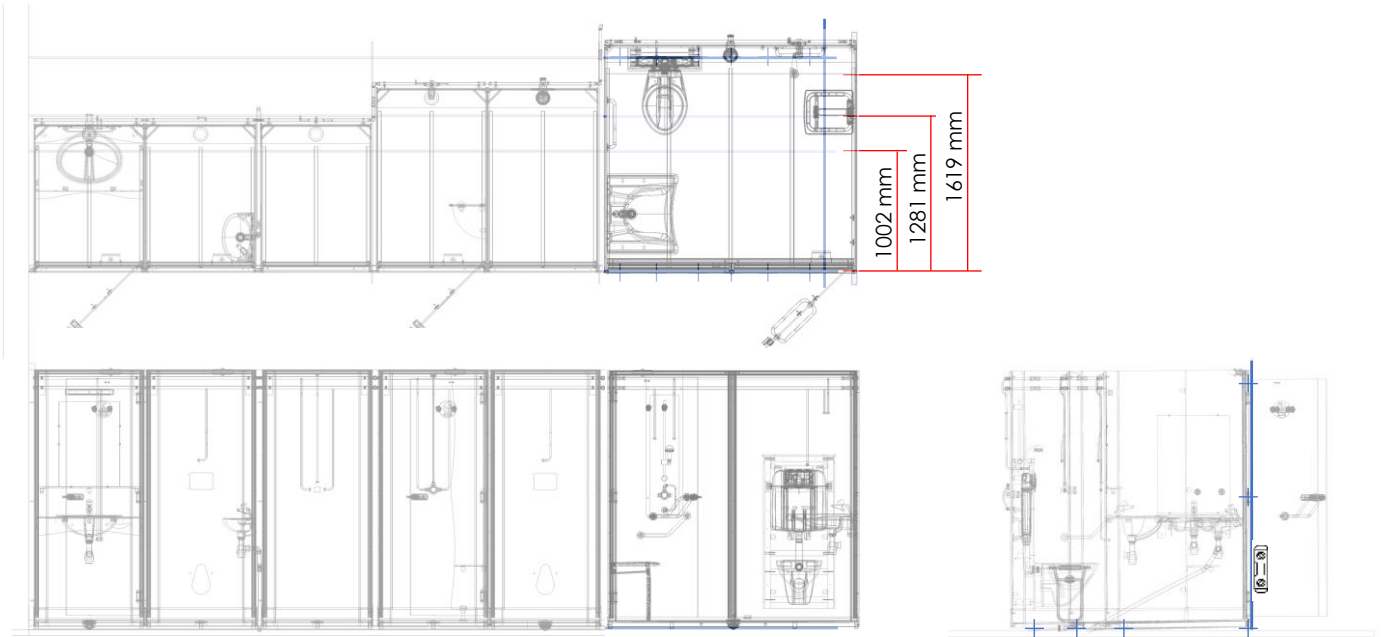
Mettre du frein filet dans chaque insert avant leur vissage définitif.  
Vous garantissez ainsi à l'usage le maintien des pièces entre elles.

- + La pose se fait sur un sol parfaitement plan et réglé (*ragréage*).
- + **A** – Repérez les positions des cales et profils au sol, tracez au cordex.
- + **B** - Tracez les niveaux et les aplombs.



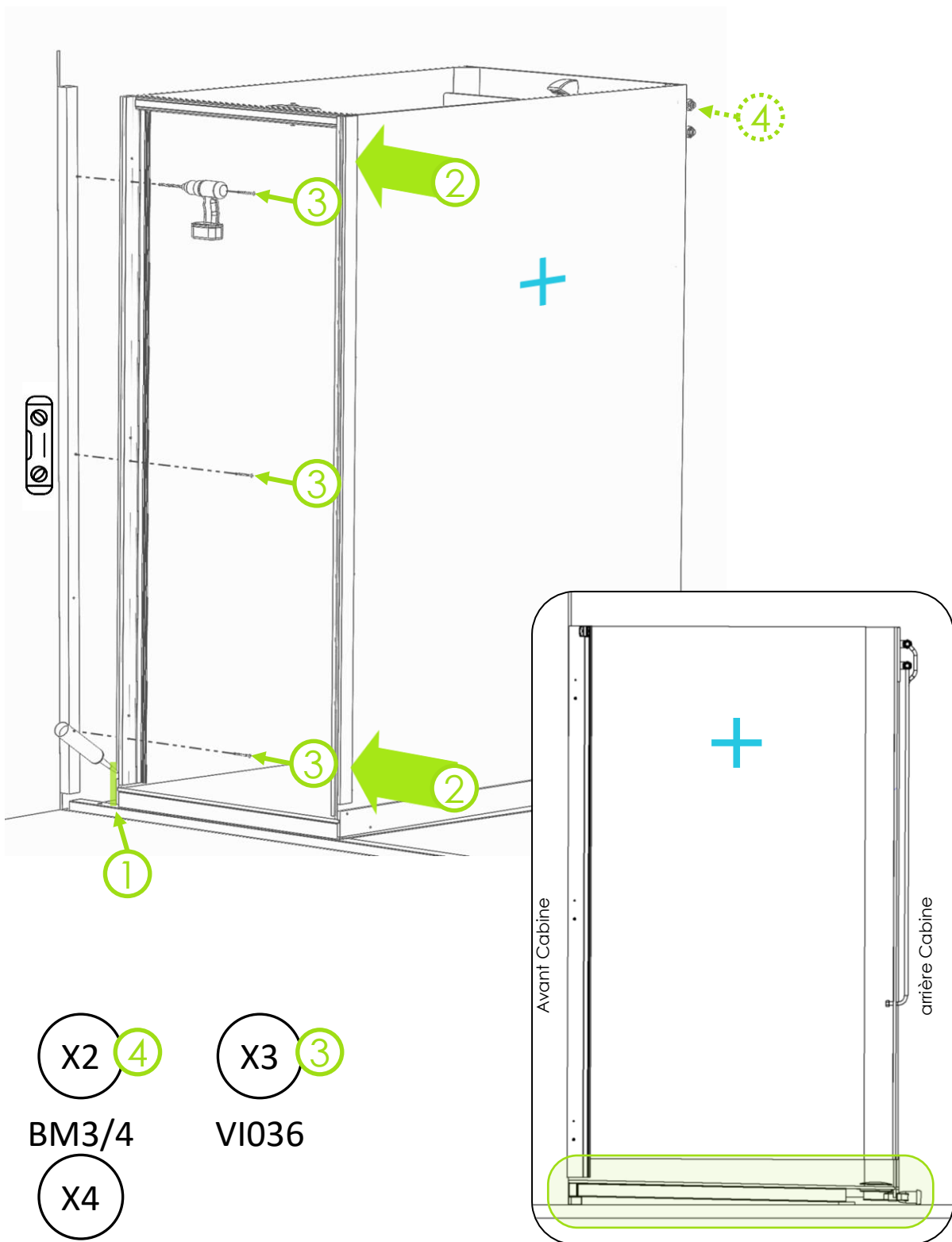
# POSE DES CABINES POLYCOMPACT

## Notice de Montage - 2025



# POSE DES CABINES POLYCOMPACT

## Notice de Montage -2025



X1

08540

X2 4

BM3/4

X3 3

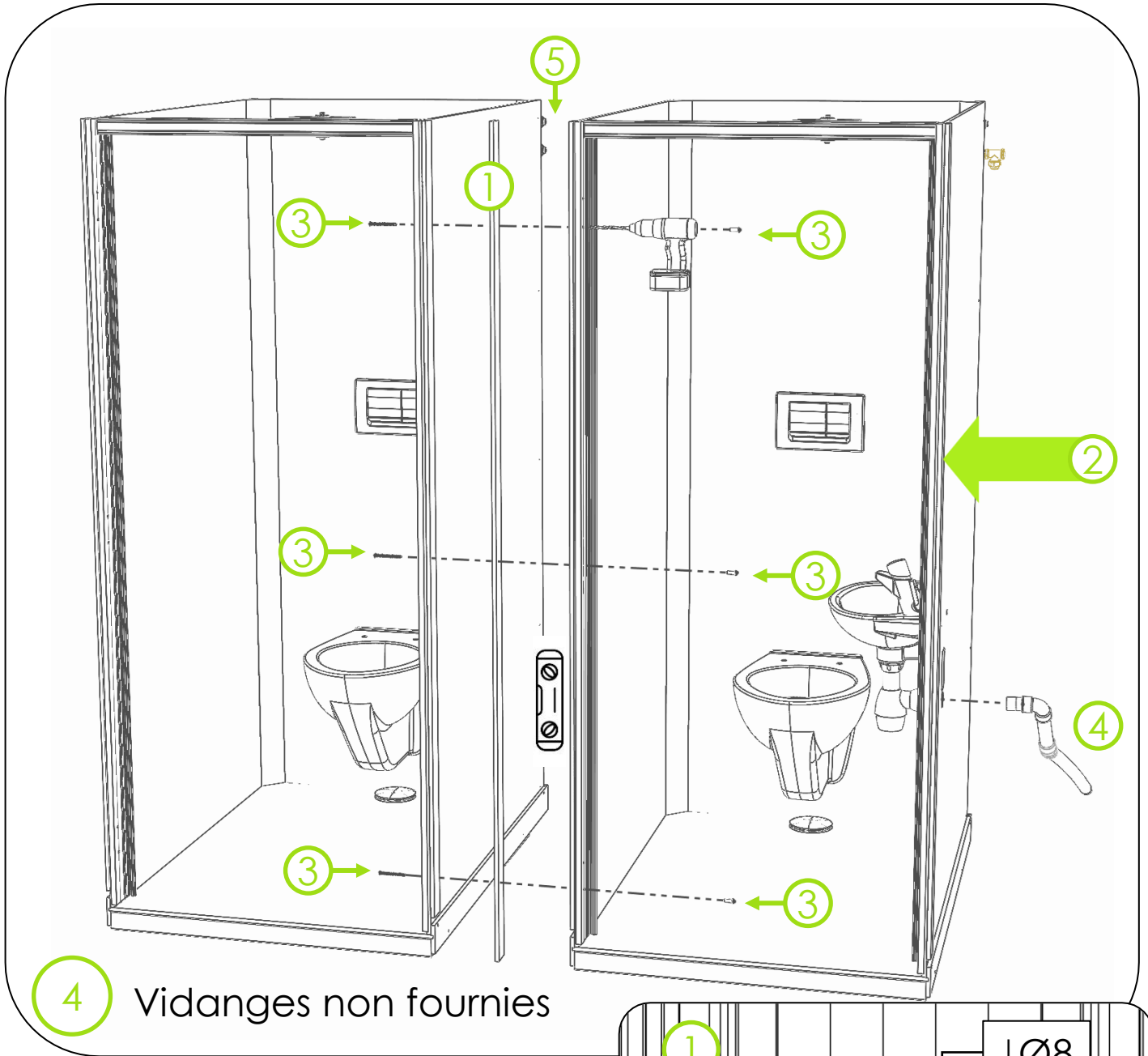
VI036

X4

4001004

# POSE DES CABINES POLYCOMPACT

## Notice de Montage -2025



X3 (3)

VI154

X3

FIX047

X1 (1)

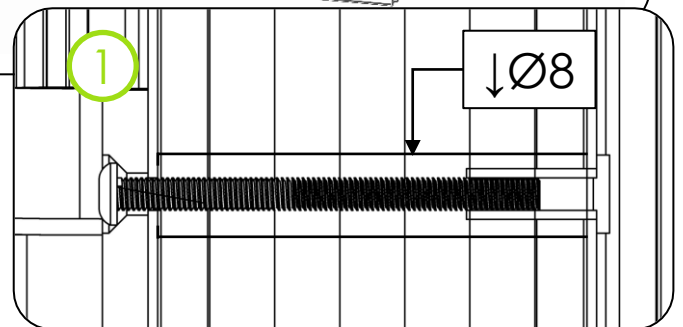
PR069

X2 (5)

MDM3/4

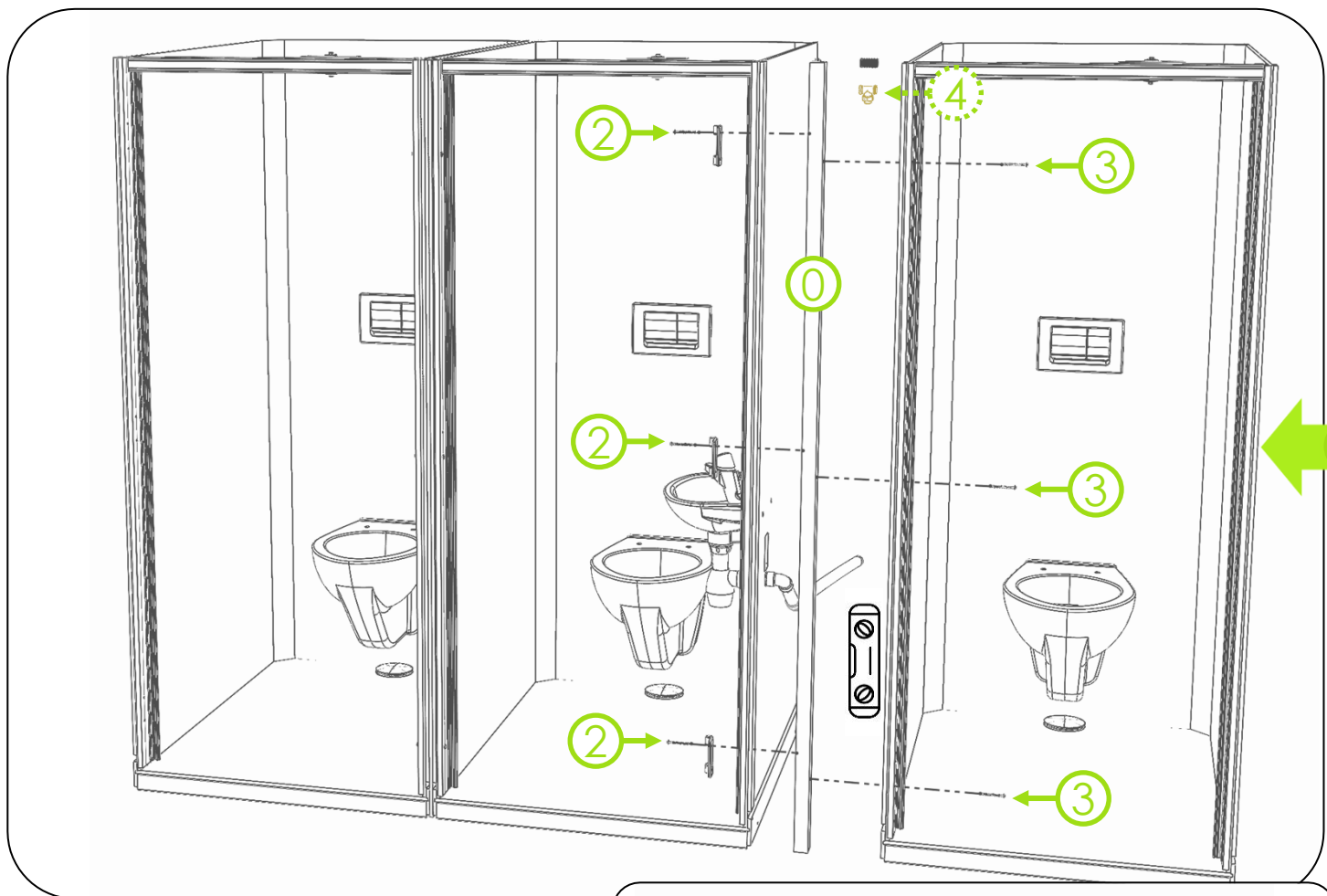
X4

4001004



# POSE DES CABINES POLYCOMPACT

## Notice de Montage - 2025

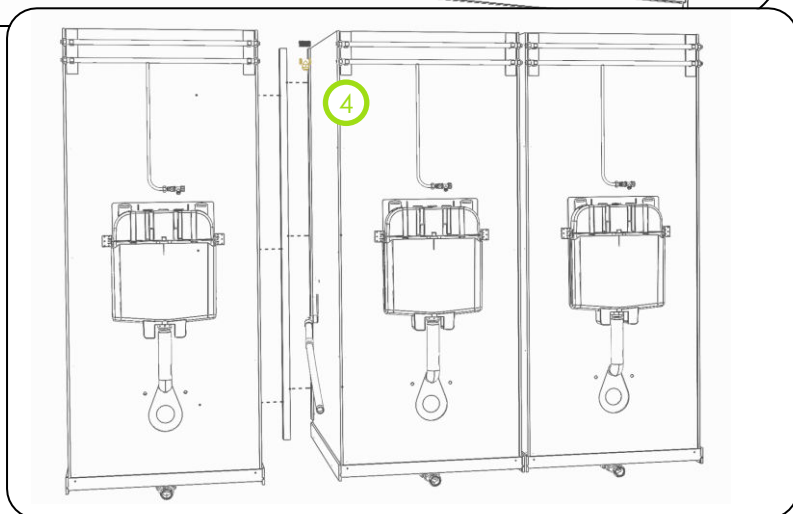


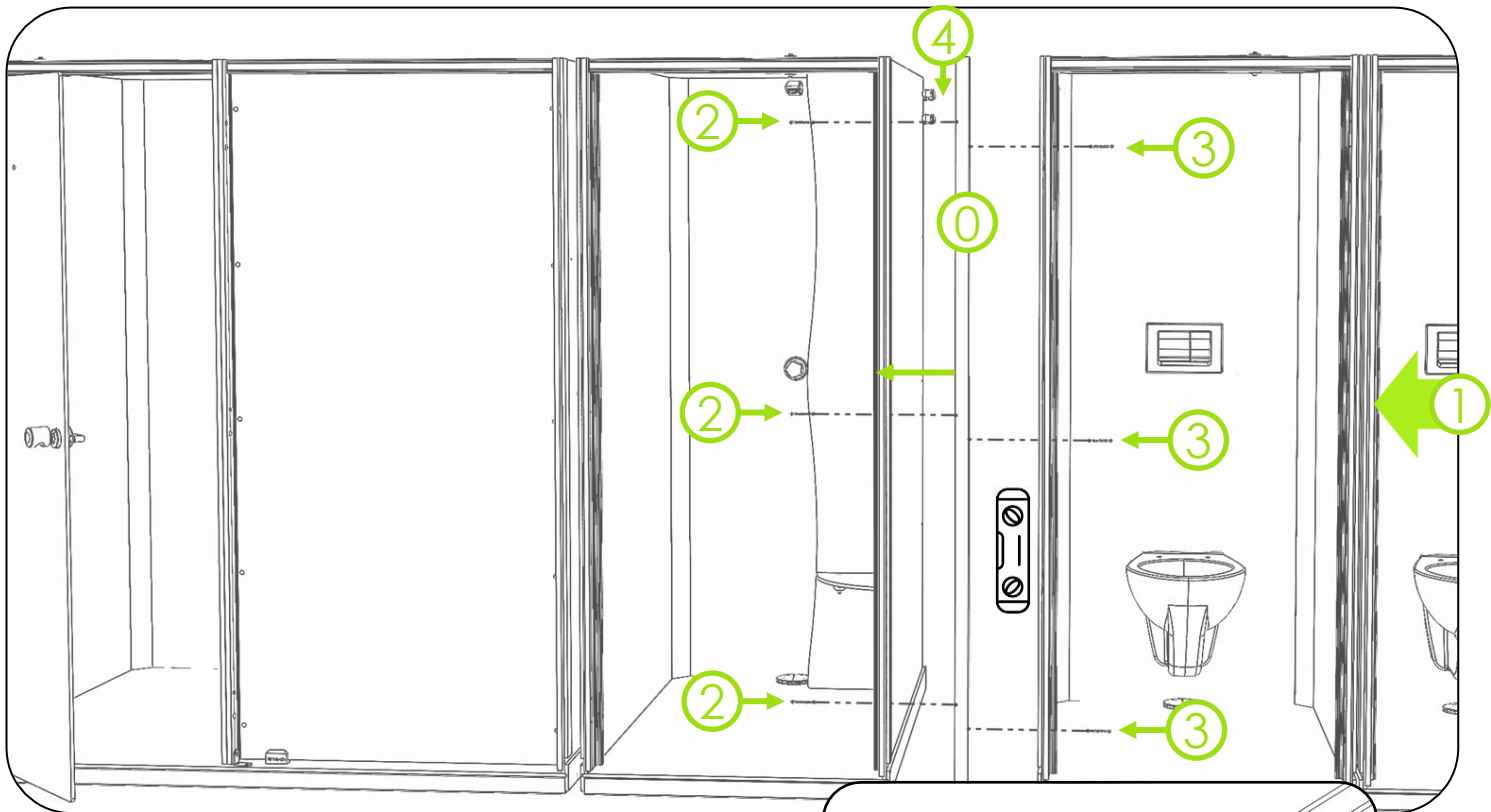
X6 <sup>2</sup><sub>3</sub>  
VI036

X1 <sup>0</sup>  
08540

X2 <sup>4</sup>  
3108082.1

X4  
4001004





X6 (2) (3)

VI036

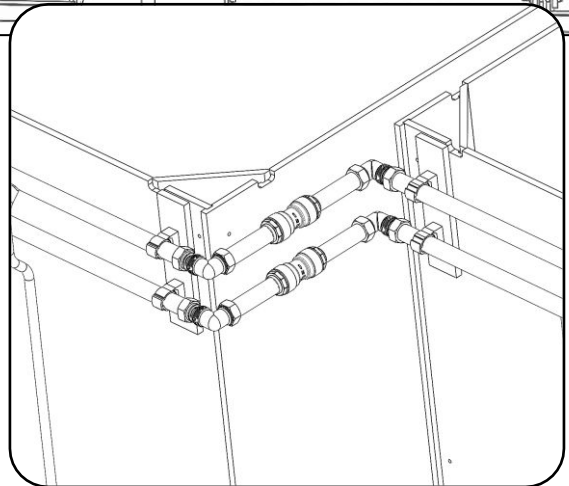
X1 (0)

08540

X2 (4)

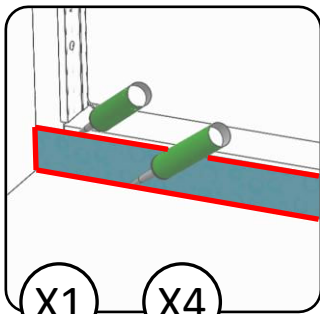
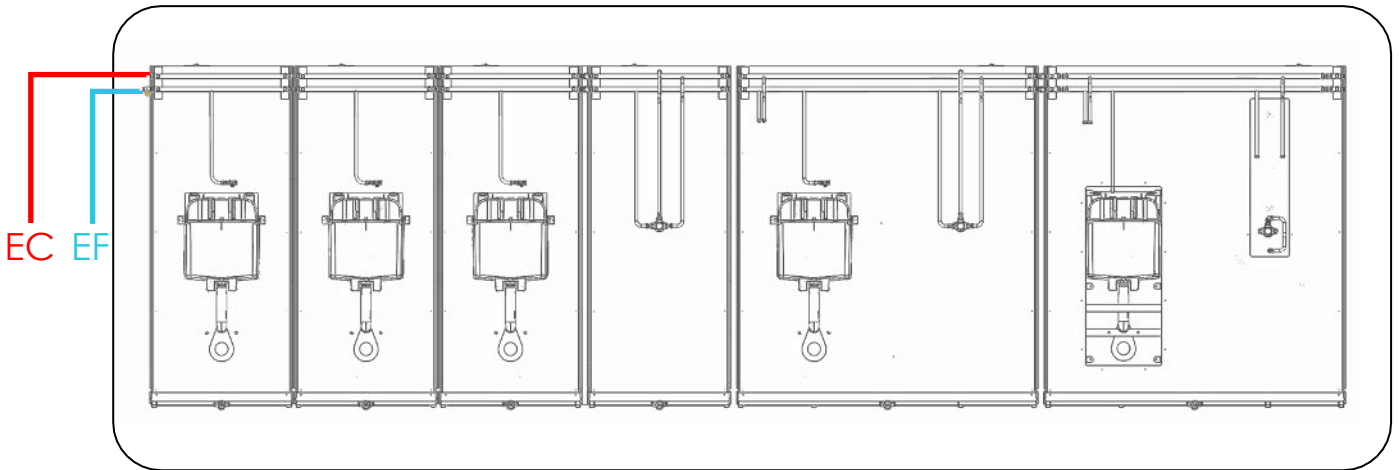
Kit IC2

ITAP22 X2  
 TUBE CB 22 X4  
 3007005 X4  
 4001004 X4

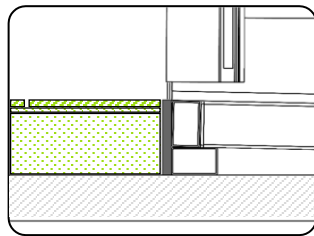


# POSE DES CABINES POLYCOMPACT

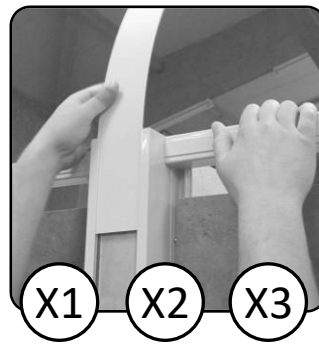
## Notice de Montage - 2025



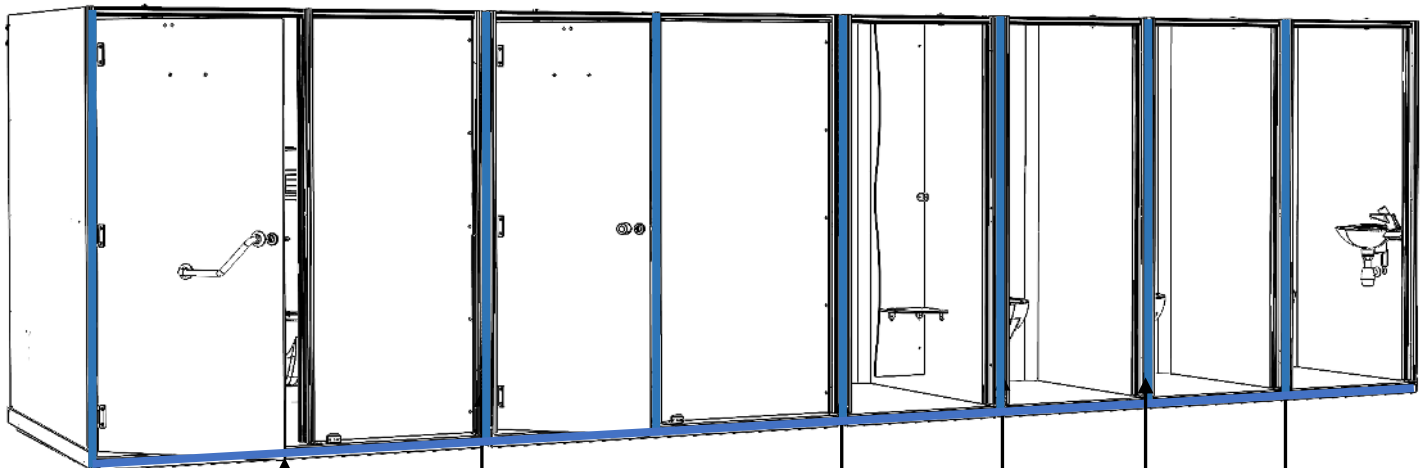
X1 X4  
CP054 PLINTHE



Faire les joints d'étanchéité  
Avec le plus grand soin entre  
la plinthe et la cabine,  
Et entre la plinthe, le sol, le mur.



X1 X2 X3  
PR061 PR059 PR060



X1  
PR061

X1  
Plinthe

X1  
PR060

X1  
PR060

X1  
PR060

X1  
PR059

X1  
PR059

## Fixation de l'option logotype

