

GAMME STANDARD
2022-2023



BLOCS SANITAIRES STANDARDS



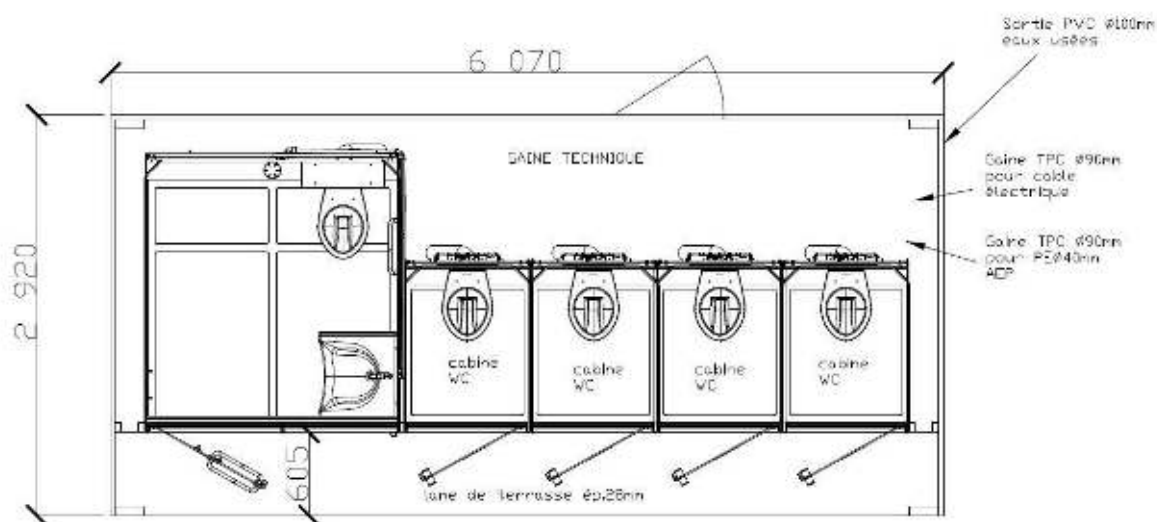
BALI



Dimensions :
L.6070mm
L.2920mm

Surface :
18m²

4 WC
1 WC PMR



EQUIPEMENTS :

- 4 cabines polycompacts 890 x 1200mm WC avec cuvette suspendue et réservoir WC 3-6L et 2 patères
- 1 cabine polycompact 1830mm x 1500mm avec 1 cuvette suspendue et réservoir WC 3/6L, 1 lave-mains avec robinet presto 605S (froid) et 1 miroir rectangle, 1 barre de maintien coudée et 2 patères

DESCRIPTIF BLOC SANITAIRE

- Chassis (avec passage de fourche), charpente et poteaux en bois 210 x 70 et 145x45 traité classe 4
- Couverture en bac acier imitation tuile couleur anthracite 2 pentes
- Panneaux sandwichs ép.35mm mousse PU avec aspect bardage couleur beige.
- Lame de terrasse ép.28mm traité classe 4 devant les cabines et en gaine technique
- Porte de service PVC blanc pleine 800mm x 1850mm
- Eclairage avec rampes néons sur détecteur
- Cabines sanitaires polycompacts KVI avec receveur antidérapant et panneau compact ép.10mm
- COULEUR CABINES : Porte et angle de cabine en Brasilia B041 et coté et fond en Aracena A120

TARIF : 19450 euros HT (prix net départ usine)

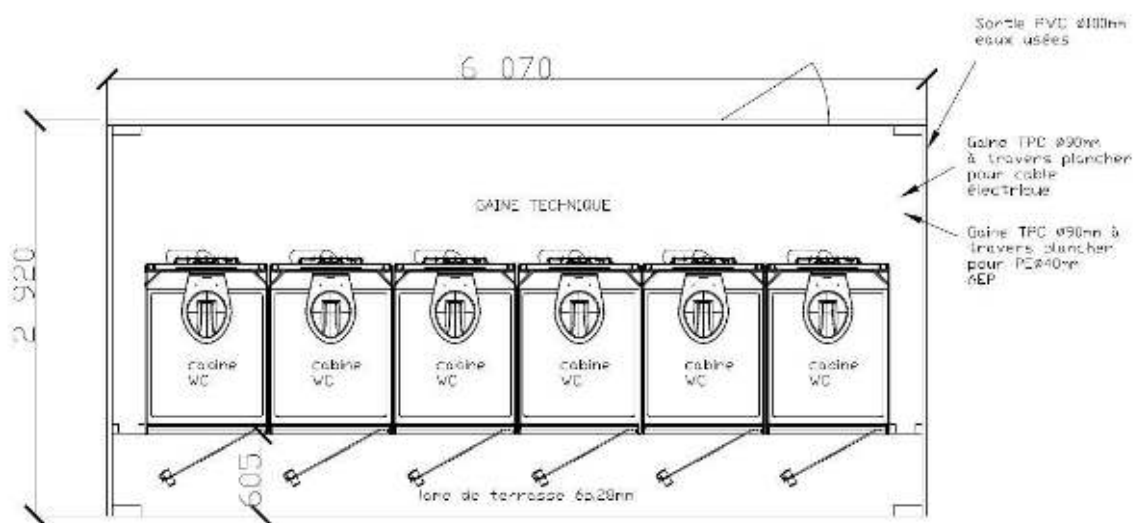
FIDJI



Dimensions :
L.6070mm
L.2920mm

Surface :
18m²

6 WC



EQUIPEMENTS :

- 6 cabines polycompacts 890 x 1200mm WC avec cuvette suspendue et réservoir WC 3-6L et 2 patères

DESCRIPTIF BLOC SANITAIRE

- Chassis (avec passage de fourche), charpente et poteaux en bois 210 x 70 et 145x45 traité classe 4
- Couverture en bac acier imitation tuile couleur anthracite 2 pentes
- Panneaux sandwichs ép.35mm mousse PU avec aspect bardage couleur beige.
- Lame de terrasse ép.28mm traité classe 4 devant les cabines et en gaine technique
- Porte de service PVC blanc pleine 800mm x 1850mm
- Eclairage avec rampes néons sur détecteur
- Cabines sanitaires polycompacts KVI avec receveur antidérapant et panneau compact ép.10mm
- COULEUR CABINES : Porte et angle de cabine en Brasilia B041 et coté et fond en Aracena A120

TARIF : 19450 euros HT (prix net départ usine)

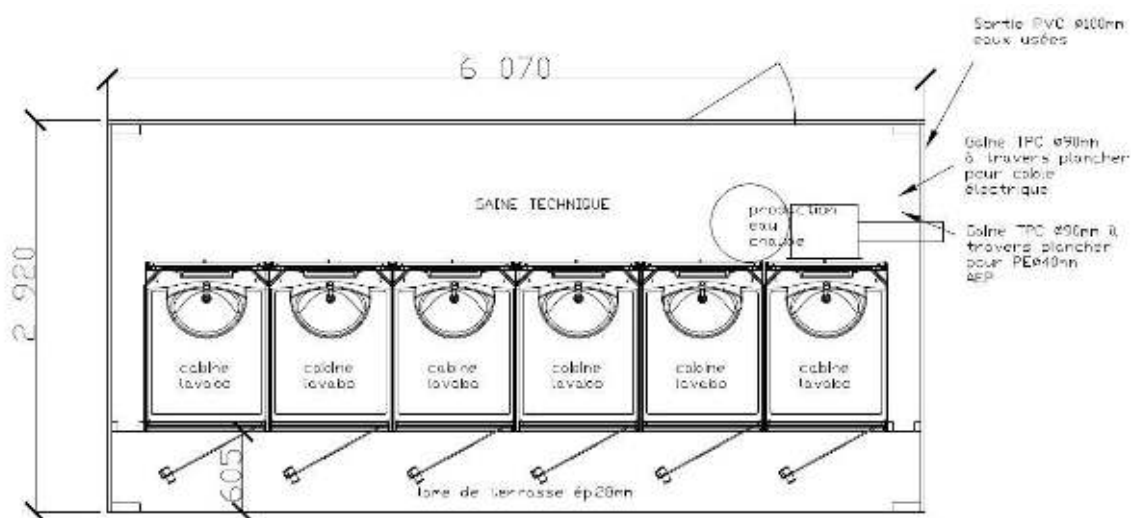
TAHITI PLUS



Dimensions :
L.6070mm
L.2920mm

Surface :
18m²

6 lavabos



EQUIPEMENTS :

- 6 cabines polycompacts 890 x 1200mm lavabo avec lavabo en porcelaine avec bonde à grille et siphon, un mitigeur presto 4000S, une tablette P.150mm, un miroir, une réglette lumineuse avec prise 220V et 2 patères
- 1 production d'eau chaude gaz/ électrique (raccordement au réseau gaz à votre charge)

DESCRIPTIF BLOC SANITAIRE

- Chassis (avec passage de fourche), charpente et poteaux en bois 210 x 70 et 145x45 traité classe 4
- Couverture en bac acier imitation tuile couleur anthracite 2 pentes
- Panneaux sandwichs ép.35mm mousse PU avec aspect bardage couleur beige.
- Lame de terrasse ép.28mm traité classe 4 devant les cabines et en gaine technique
- Porte de service PVC blanc pleine 800mm x 1850mm
- Eclairage avec rampes néons sur détecteur
- Cabines sanitaires polycompacts KVI avec receveur antidérapant et panneau compact ép.10mm
- COULEUR CABINES : Porte et angle de cabine en Brasilia B041 et coté et fond en Aracena A120

TARIF : 23050 euros HT (prix net départ usine)

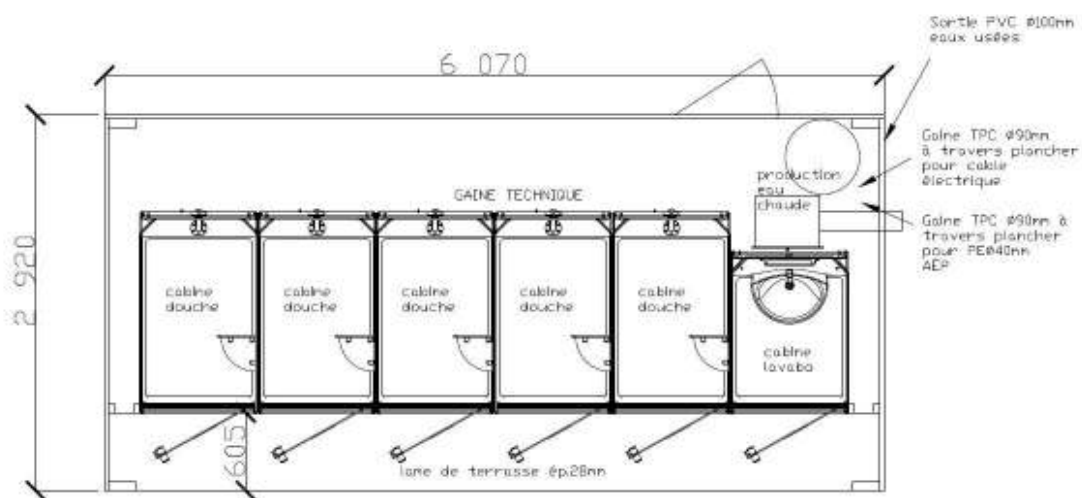
IBIZA PLUS



Dimensions :
L.6070mm
L.2920mm

Surface :
18m²

5douches
1lavabo



EQUIPEMENTS :

- 5 cabines polycompacts 890 x 1500mm douche avec un pare douche 300 x 1850mm et 1 tablette r.270mm ¼ de rond 1 mitigeur presto ALPA et une pomme de douche fixe et 2 patères
- 1 cabine polycompact 890 x 1200mm lavabo avec lavabo en porcelaine avec bonde à grille et siphon, un mitigeur presto 4000S, une tablette P.150mm, un miroir, une réglette lumineuse avec prise 220V et 2 patères
- 1 chauffe bain gaz / électrique (raccordement au réseau gaz à votre charge)

DESCRIPTIF BLOC SANITAIRE

- Chassis (avec passage de fourche), charpente et poteaux en bois 210 x 70 et 145x45 traité classe 4
- Couverture en bac acier imitation tuile couleur anthracite 2 pentes
- Panneaux sandwichs ép.35mm mousse PU avec aspect bardage couleur beige.
- Lame de terrasse ép.28mm traité classe 4 devant les cabines et en gaine technique
- Porte de service PVC blanc pleine 800mm x 1850mm
- Eclairage avec rampes néons sur détecteur
- Cabines sanitaires polycompacts KVI avec receveur antidérapant et panneau compact ép.10mm
- COULEUR CABINES : Porte et angle de cabine en Brasilia B041 et coté et fond en Aracena A120

TARIF : 23199 euros HT (prix net départ usine)

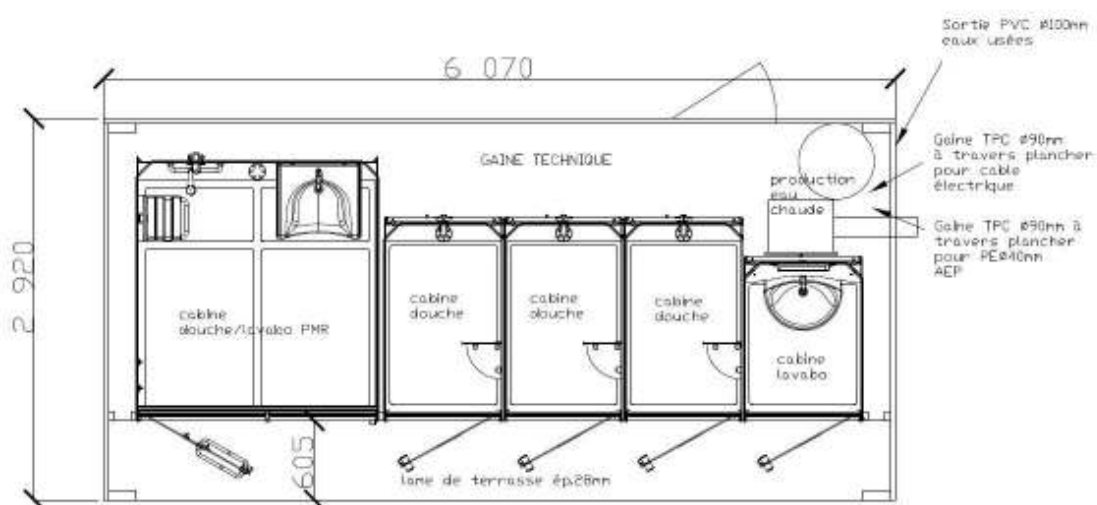
TRINIDAD PLUS



Dimensions :
L.6070mm
L.2920mm

Surface :
18m²

3 douches
1 lavabo
1 douche
PMR



EQUIPEMENTS :

- 3 cabines polycompacts 890 x 1500mm douche avec un pare douche 300 x 1850mm et 1 tablette r.270mm ¼ de rond, 1 mitigeur presto ALPA et une pomme de douche fixe et 2 patères
- 1 cabine polycompact 890 x 1200mm lavabo avec lavabo en porcelaine avec bonde à grille et siphon, un mitigeur presto 4000S, une tablette P.150mm, un miroir, une réglette lumineuse avec prise 220V et 2 patères
- 1 cabine polycompact 1830 x 1980mm douche/lavabo PMR avec un lavabo ergonomique avec 1 miroir rectangle, 1 mitigeur presto 4000S, 1 barre de maintien coudée, 1 siège de douche rabattable, 1 mitigeur presto ALPA avec barre de douche et flexible et 2 patères.
- 1 chauffe bain gaz/electrique (raccordement au réseau gaz à votre charge)

DESCRIPTIF BLOC SANITAIRE

- Chassis (avec passage de fourche), charpente et poteaux en bois 210 x 70 et 145x45 traité classe 4
- Couverture en bac acier imitation tuile couleur anthracite 2 pentes
- Panneaux sandwichs ép.35mm mousse PU avec aspect bardage couleur beige.
- Lame de terrasse ép.28mm traité classe 4 devant les cabines et en gaine technique
- Porte de service PVC blanc pleine 800mm x 1850mm
- Eclairage avec rampes néons sur détecteur
- Cabines sanitaires polycompacts KVI avec receveur antidérapant et panneau compact ép.10mm
- COULEUR CABINES : Porte et angle de cabine en Brasilia B041 et coté et fond en Aracena A120

TARIF : 22625 euros HT (prix net départ usine)

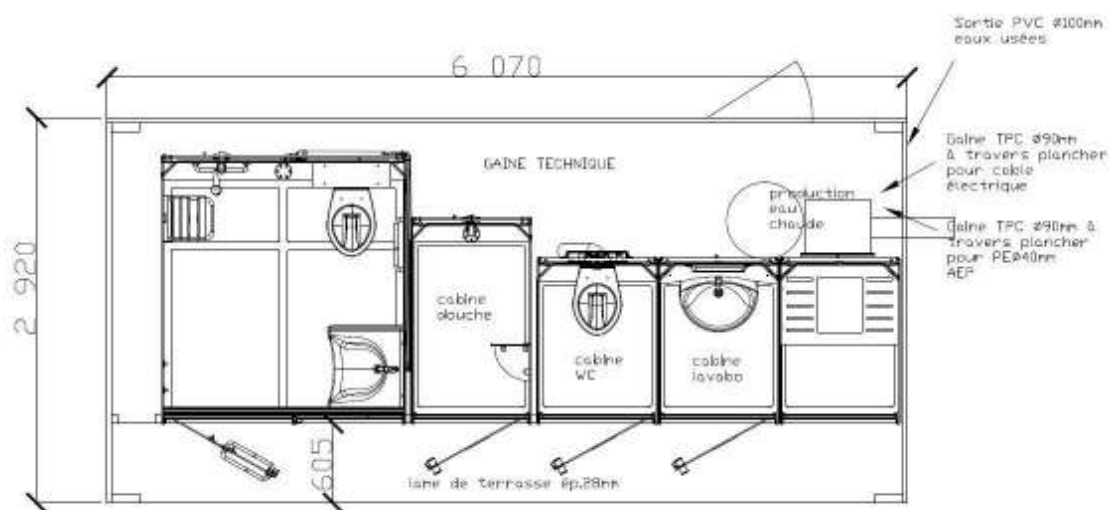
HOUAT PLUS



Dimensions :
L.6070mm
L.2920mm

Surface :
18m²

1 douche
1 WC
1 lavabo
1 PMR
1 évier



EQUIPEMENTS :

- 1 cabine polycompact 890 x 1500mm douche avec un pare douche 300 x 1850mm et 1 tablette r.270mm ¼ de rond, 1 mitigeur presto ALPA et une pomme de douche fixe et 2 patères
- 1 cabine polycompact 890 x 1200mm WC avec cuvette suspendue et réservoir WC 3-6L et 2 patères
- 1 cabine polycompact 890 x 1200mm lavabo avec lavabo en porcelaine avec bonde à grille et siphon, un mitigeur presto 4000S, une tablette P.150mm, un miroir, une réglette lumineuse avec prise 220V et 2 patères
- 1 cabine polycompact 1830 x 1980mm PMR avec un lavabo ergonomique avec 1 miroir rectangle, 1 mitigeur presto 4000S, 2 barres de maintien coudées, 1 siège de douche rabattable, 1 mitigeur presto ALPA avec barre de douche et flexible, 1 cuvette suspendue et réservoir WC 3/6L et 2 patères.
- 1 évier en polyester Ht150mm posé sur plan en panneau compact avec 1 mitigeur ALPA et 1 bec orientable
- 1 chauffe bain gaz /electrique (raccordement au réseau gaz à votre charge)

DESCRIPTIF BLOC SANITAIRE

- Chassis (avec passage de fourche), charpente et poteaux en bois 210 x 70 et 145x45 traité classe 4
- Couverture en bac acier imitation tuile couleur anthracite 2 pentes
- Panneaux sandwichs ép.35mm mousse PU avec aspect bardage couleur beige.
- Lame de terrasse ép.28mm traité classe 4 devant les cabines et en gaine technique
- Porte de service PVC blanc pleine 800mm x 1850mm
- Eclairage avec rampes néons sur détecteur
- Cabines sanitaires polycompacts KVI avec receveur antidérapant et panneau compact ép.10mm
- COULEUR CABINES : Porte et angle de cabine en Brasilia B041 et coté et fond en Arcena A120

TARIF : 23140 euros HT (prix net départ usine)

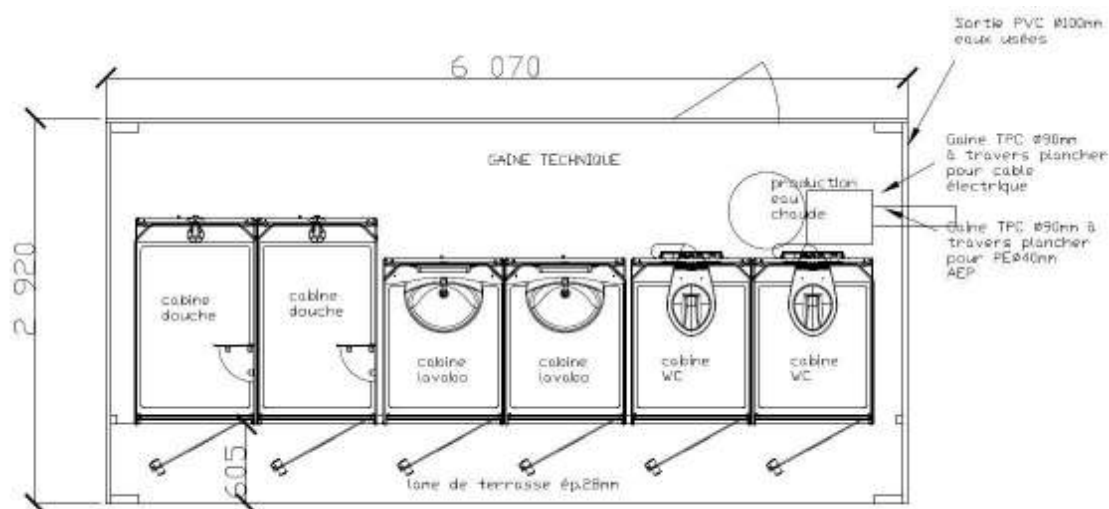
OUESSANT PLUS



Dimensions :
L.6070mm
L.2920mm

Surface :
18m²

2 douches
2 WC
2 lavabos



EQUIPEMENTS :

- 2 cabines polycompacts 890 x 1500mm douche avec un pare douche 300 x 1850mm et 1 tablette r.270mm ¼ de rond, 1 mitigeur presto ALPA et une pomme de douche fixe et 2 patères
- 2 cabines polycompacts 890 x 1200mm WC avec cuvette suspendue et réservoir WC 3-6L et 2 patères
- 2 cabines polycompacts 890 x 1200mm lavabo avec lavabo en porcelaine avec bonde à grille et siphon, un mitigeur presto 4000S, une tablette P.150mm, un miroir, une réglette lumineuse avec prise 220V et 2 patères
- 1 chauffe bain gaz /electrique(raccordement au réseau gaz à votre charge)

DESCRIPTIF BLOC SANITAIRE

- Chassis (avec passage de fourche), charpente et poteaux en bois 210 x 70 et 145x45 traité classe 4
- Couverture en bac acier imitation tuile couleur anthracite 2 pentes
- Panneaux sandwichs ép.35mm mousse PU avec aspect bardage couleur beige.
- Lame de terrasse ép.28mm traité classe 4 devant les cabines et en gaine technique
- Porte de service PVC blanc pleine 800mm x 1850mm
- Eclairage avec rampes néons sur détecteur
- Cabines sanitaires polycompacts KVI avec receveur antidérapant et panneau compact ép.10mm
- COULEUR CABINES : Porte et angle de cabine en Brasilia B041 et coté et fond en Aracena A120

TARIF : 22640 euros HT (prix net départ usine)

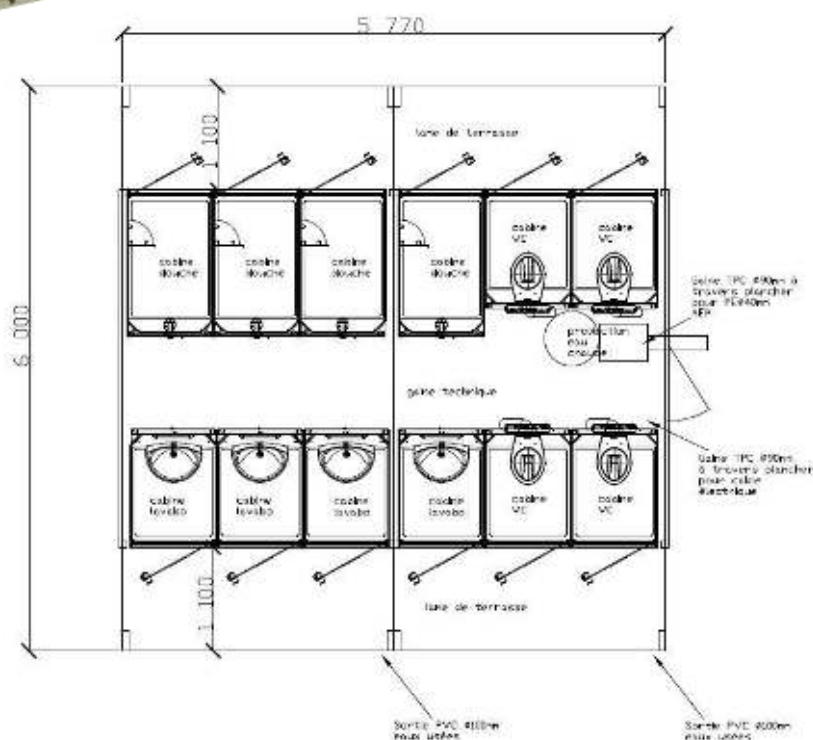
GLENANS PLUS



Dimensions :
L.6000mm
L.5770mm

Surface :
35m²

4 douches
4 WC
4 lavabos



EQUIPEMENTS :

- 4 cabines polycompacts 890 x 1500mm douche avec un pare douche 300 x 1850mm et 1 tablette r.270mm ¼ de rond, 1 mitigeur presto ALPA et une pomme de douche fixe et 2 patères
- 4 cabines polycompacts 890 x 1200mm WC avec cuvette suspendue et réservoir WC 3-6L et 2 patères
- 4 cabines polycompacts 890 x 1200mm lavabo avec lavabo en porcelaine avec bonde à grille et siphon, un mitigeur presto 4000S, une tablette P.150mm, un miroir, une réglette lumineuse avec prise 220V et 2 patères
- 1 chauffe bain gaz/electrique (raccordement au réseau gaz à votre charge)

DESCRIPTIF BLOC SANITAIRE

- Chassis (avec passage de fourche), charpente et poteaux en bois 210 x 70 et 145x45 traité classe 4
- Couverture en bac acier imitation tuile couleur anthracite 2 pentes
- Panneaux sandwichs ép.35mm mousse PU avec aspect bardage couleur beige.
- Lame de terrasse ép.28mm traité classe 4 devant les cabines et en gaine technique
- Porte de service PVC blanc pleine 800mm x 1850mm
- Eclairage avec rampes néons sur détecteur
- Cabines sanitaires polycompacts KVI avec receveur antidérapant et panneau compact ép.10mm
- COULEUR CABINES : Porte et angle de cabine en Brasilia B041 et coté et fond en Aracena A120

TARIF : 41070 euros HT (prix net départ usine)

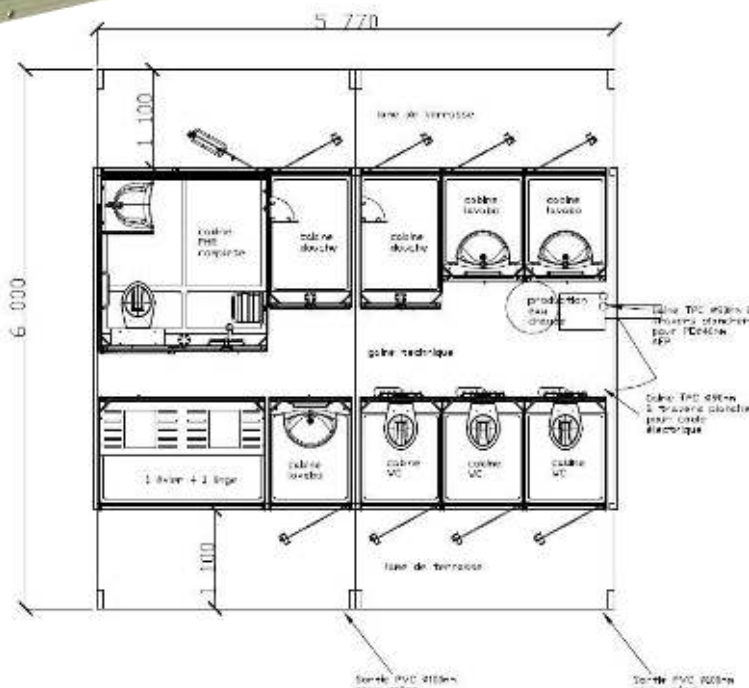
BREHAT PLUS



Dimensions :
L.6000mm
L.5770mm

Surface :
35m²

2 douches
3 WC
3 lavabos
1 PMR
1 évier/ 1 linge



EQUIPEMENTS :

- 2 cabines polycompacts 890 x 1500mm douche avec un pare douche 300 x 1850mm et 1 tablette r.270mm ¼ de rond, 1 mitigeur presto ALPA et une pomme de douche fixe et 2 patères
- 3 cabines polycompacts 890 x 1200mm WC avec cuvette suspendue et réservoir WC 3-6L et 2 patères
- 3 cabines polycompacts 890 x 1200mm lavabo avec lavabo en porcelaine avec bonde à grille et siphon, un mitigeur presto 4000S, une tablette P.150mm, un miroir, une réglette lumineuse avec prise 220V et 2 patères
- 1 cabine polycompact 1830 x 1980mm PMR avec un lavabo ergonomique avec 1 miroir rectangle, 1 mitigeur presto 4000S, 2 barres de maintien coudées, 1 siège de douche rabattable, 1 mitigeur presto ALPA avec barre de douche et flexible, 1 cuvette suspendue et réservoir WC 3/6L et 2 patères.
- 2 cuves en polyester (l'évier et 1 linge) Ht150mm posé sur plan en panneau compact avec mitigeur ALPA et bec orientable
- 1 chauffe bain gaz/electrique(raccordement au réseau gaz à votre charge)

DESCRIPTIF BLOC SANITAIRE

- Chassis (avec passage de fourche), charpente et poteaux en bois 210 x 70 et 145x45 traité classe 4
- Couverture en bac acier imitation tuile couleur anthracite 2 pentes
- Panneaux sandwichs ép.35mm mousse PU avec aspect bardage couleur beige.
- Lame de terrasse ép.28mm traité classe 4 devant les cabines et en gaine technique
- Porte de service PVC blanc pleine 800mm x 1850mm
- Eclairage avec rampes néons sur détecteur
- Cabines sanitaires polycompacts KVI avec receveur antidérapant et panneau compact ép.10mm
- COULEUR CABINES : Porte et angle de cabine en Pierre de Lave P120 et coté et fond en Arcena A120

TARIF : 40625 euros HT (prix net départ usine)

GAMME STANDARD
2022-2023



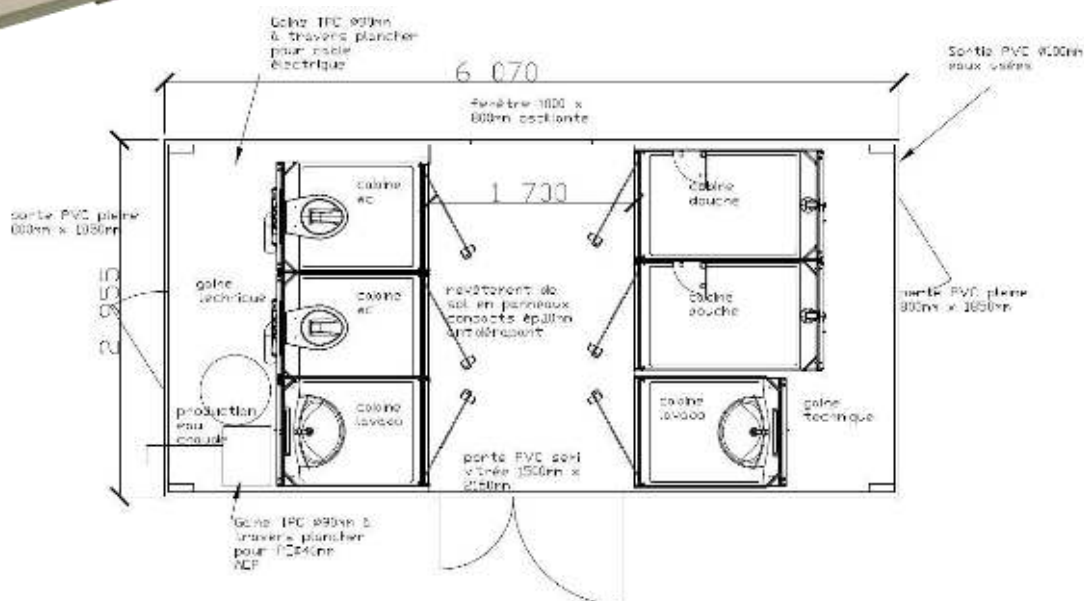
OUESSANT PLUS FERME



Dimensions :
L.6070mm
L.2955mm

Surface :
18m²

2 douches
2 WC
2 lavabos



EQUIPEMENTS :

- 2 cabines polycompacts 890 x 1500mm douche avec un pare douche 300 x 1850mm et 1 tablette r.270mm ¼ de rond, 1 mitigeur presto ALPA et une pomme de douche fixe et 2 patères
- 2 cabines polycompacts 890 x 1200mm WC avec cuvette suspendue et réservoir WC 3-6L et 2 patères
- 2 cabines polycompacts 890 x 1200mm lavabo avec lavabo en porcelaine avec bonde à grille et siphon, un mitigeur presto 4000S, une tablette P.150mm, un miroir, une réglette lumineuse avec prise 220V et 2 patères
- 1 chauffe bain gaz/electrique(raccordement au réseau gaz à votre charge)

DESCRIPTIF BLOC SANITAIRE

- Chassis (avec passage de fourche), charpente et poteaux en bois 210 x 70 et 145x45 traité classe 4
- Couverture en bac acier imitation tuile couleur anthracite 2 pentes
- Panneaux sandwichs ép.35mm mousse PU avec aspect bardage couleur beige.
- Revêtement en panneaux résine antidérapant dans la partie publique . Plancher isolé
- 1 porte PVC semi vitrée 2/3 – 1/3 blanc et 1 fenêtre oscillante 1000mm x 800mm PVC blanche
- Porte de service PVC blanc pleine 800mm x 1850mm
- Eclairage avec rampes néons sur détecteur
- Cabines sanitaires polycompacts KVI avec receveur antidérapant et panneau compact ép.10mm
- COULEUR CABINES : Porte et angle de cabine en Brasilia B041 et coté et fond en Arcena A120

TARIF : 29340 euros HT (prix net départ usine)

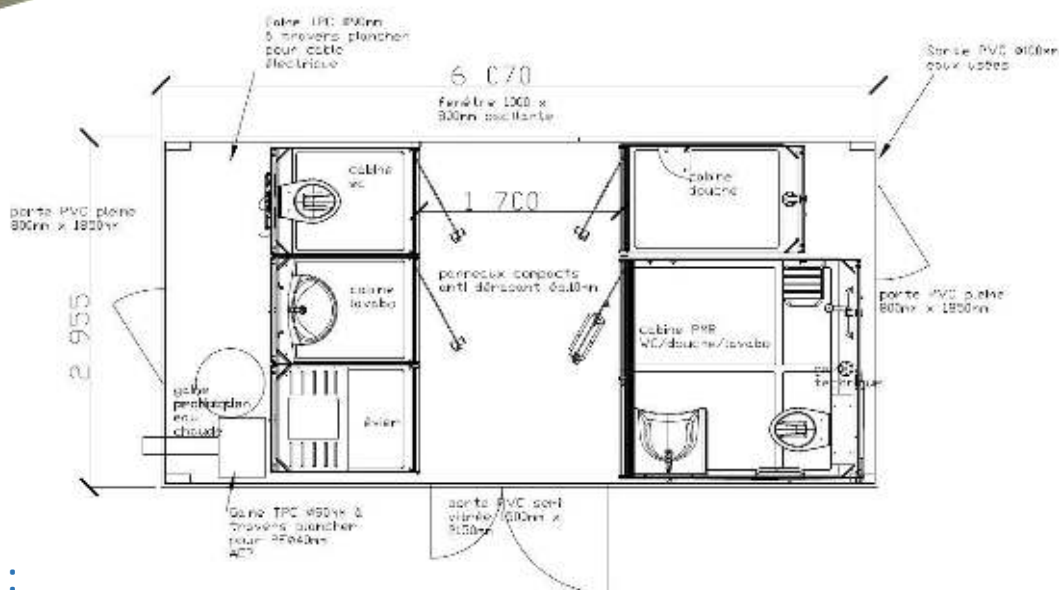
HOUAT PLUS FERME



Dimensions :
L.6070mm
L.2955mm

Surface :
18m²

1 douche
1 WC
1 lavabo
1 PMR
1 évier



EQUIPEMENTS :

- 1 cabine polycompact 890 x 1500mm douche avec un pare douche 300 x 1850mm et 1 tablette r.270mm ¼ de rond, 1 mitigeur presto ALPA et une pomme de douche fixe et 2 patères
- 1 cabine polycompact 890 x 1200mm WC avec cuvette suspendue et réservoir WC 3-6L et 2 patères
- 1 cabine polycompact 890 x 1200mm lavabo avec lavabo en porcelaine avec bonde à grille et siphon, un mitigeur presto 4000S, une tablette P.150mm, un miroir, une réglette lumineuse avec prise 220V et 2 patères
- 1 cabine polycompact 1830 x 1980mm PMR avec un lavabo ergonomique avec 1 miroir rectangle, 1 mitigeur presto 4000S, 2 barres de maintien coudées, 1 siège de douche rabattable, 1 mitigeur presto ALPA avec barre de douche et flexible, 1 cuvette suspendue et réservoir WC 3/6L et 2 patères.
- 1 évier en polyester Ht150mm posé sur plan en panneau compact avec 1 mitigeur ALPA et 1 bec orientable
- 1 chauffe bain gaz/electrique (raccordement au réseau gaz à votre charge)

DESCRIPTIF BLOC SANITAIRE

- Chassis (avec passage de fourche), charpente et poteaux en bois 210 x 70 et 145x45 traité classe 4
- Couverture en bac acier imitation tuile couleur anthracite 2 pentes
- Panneaux sandwichs ép.35mm mousse PU avec aspect bardage couleur beige.
- Revêtement en panneaux résine antidérapant dans la partie publique . Plancher isolé
- 1 porte PVC semi vitrée 2/3 – 1/3 blanc et 1 fenêtre oscillante 1000mm x 800mm PVC blanche
- Porte de service PVC blanc pleine 800mm x 1850mm
- Eclairage avec rampes néons sur détecteur
- Cabines sanitaires polycompacts KVI avec receveur antidérapant et panneau compact ép.10mm
- COULEUR CABINES : Porte et angle de cabine en Brasilia B041 et coté et fond en Aracena A120

TARIF : 29840 euros HT (prix net départ usine)

GAMME STANDARD

2022-2023



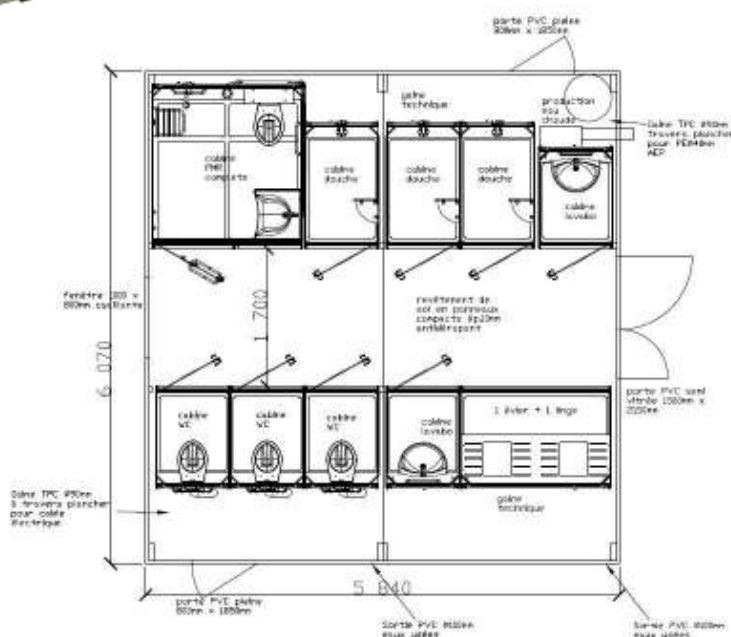
BREHAT PLUS FERME



Dimensions :
L.6000mm
L.5770mm

Surface :
35m²

3 douches
3 WC
2 lavabos
1 PMR
1 évier/ 1 linge



EQUIPEMENTS :

- 3 cabines polycompacts 890 x 1500mm douche avec un pare douche 300 x 1850mm et 1 tablette r.270mm ¼ de rond, 1 mitigeur presto ALPA et une pomme de douche fixe et 2 patères
- 3 cabines polycompacts 890 x 1200mm WC avec cuvette suspendue et réservoir WC 3-6L et 2 patères
- 2 cabines polycompacts 890 x 1200mm lavabo avec lavabo en porcelaine avec bonde à grille et siphon, un mitigeur presto 4000S, une tablette P.150mm, un miroir, une réglette lumineuse avec prise 220V et 2 patères
- 1 cabine polycompact 1830 x 1980mm PMR avec un lavabo ergonomique avec 1 miroir rectangle, 1 mitigeur presto 4000S, 2 barres de maintien coudées, 1 siège de douche rabattable, 1 mitigeur presto ALPA avec barre de douche et flexible, 1 cuvette suspendue et réservoir WC 3/6L et 2 patères.
- 2 cuves en polyester (l'évier et 1 linge) Ht150mm posé sur plan en panneau compact avec mitigeur ALPA et bec orientable
- 1 chauffe bain gaz /electrique (raccordement au réseau gaz à votre charge)

DESCRIPTIF BLOC SANITAIRE

- Chassis (avec passage de fourche), charpente et poteaux en bois 210 x 70 et 145x45 traité classe 4
- Couverture en bac acier imitation tuile couleur anthracite 2 pentes
- Panneaux sandwichs ép.35mm mousse PU avec aspect bardage couleur beige.
- Revêtement en panneaux résine antidérapant dans la partie publique . Plancher isolé
- 1 porte PVC semi vitrée 2/3 – 1/3 blanc et 1 fenêtre oscillante 1000mm x 800mm PVC blanche
- Porte de service PVC blanc pleine 800mm x 1850mm
- Eclairage avec rampes néons sur détecteur
- Cabines sanitaires polycompacts KVI avec receveur antidérapant et panneau compact ép.10mm
- COULEUR CABINES : Porte et angle de cabine en Brasilia B041 et coté et fond en Arcena A120

TARIF : 50740 euros HT (prix net départ usine)

BORA-BORA

Dimensions :
L.2060mm
L.3000mm

Surface :
6m²

1 salle de bain
comprenant :
- 1 douche
- 1 WC
- 1lavabo
- 1 évier



EQUIPEMENTS :

- 1 cuvette suspendue en porcelaine avec réservoir WC 3/6L
- 1 espace douche 978mm x 968mm (sans porte) avec 1 panneau compact L.300mm avec 1 tablette ¼ de rond, 1 mitigeur thermostatique de douche et 1 pomme avec barre et flexible
- 1 meuble vasques avec 1 tiroir, 1 mitigeur lavabo, 1 miroir
- 1 plan évier en panneaux compacts avec mitigeur évier et 1 cuve inox
- 1 cumulus électrique 100L

DESCRIPTIF BLOC SANITAIRE

- Structure en panneau compact avec renfort tube acier sous chassis et tasseau bois pour toit et assemblage
- Passage de fourche
- Couverture en panneaux compact ép.10mm, toit plat
- Bardage extérieur en lame 175x19mm classe 4 pose verticale
- Plancher en panneau résine antidérapant ép.10mm
- Cloisons intérieures en panneaux compacts ép.10mm
- 1 porte PVC semi vitrée 800 x 2000 blanche
- 2 Eclairages avec hublot sur détection
- 1 prise sous le préau
- 2 prises sous évier

OPTIONS

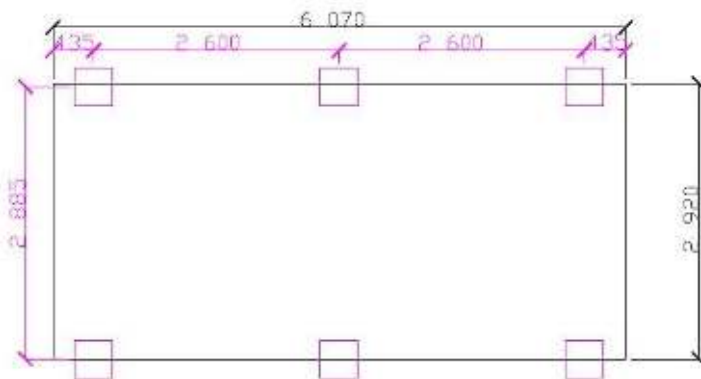
- CHAUFFE EAU GAZ AVEC KIT GAZ BOUTEILLE

TARIF : 6195 euros HT (prix net départ usine hors options)

PLAN PREPARATION

BLOC 18m²

HAUTEUR PLANCHER DU BLOC SANITAIRE FERME ET OUVERT 18m² PAR RAPPORT AU SUPPORT : +338mm



LEGENDE :



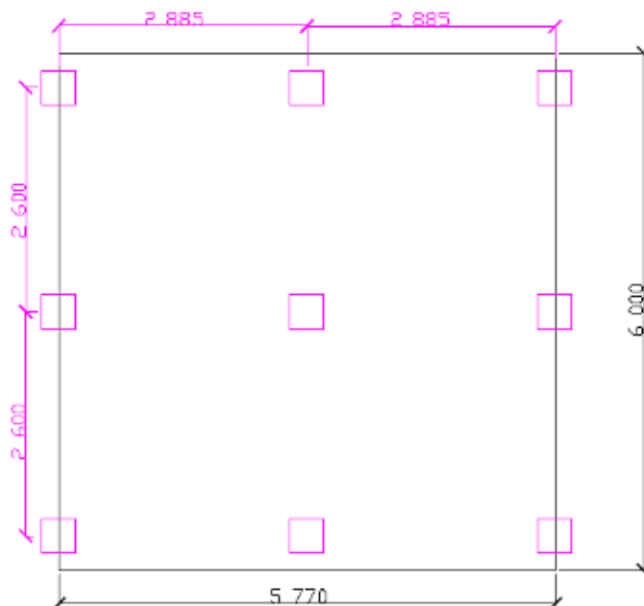
Point d'appui pour support bloc sanitaire
Charge : environ 1.3T par points d'appui
DIMENSIONS MINIMUM : 400mm x 400mm



Bloc sanitaire

BLOC 36m²

HAUTEUR PLANCHER DU BLOC SANITAIRE PAR RAPPORT AU SUPPORT : +338mm



LEGENDE :



Point d'appui pour support bloc sanitaire
Charge : environ 1.3T par points d'appui
DIMENSIONS MINIMUM : 400mm x 400mm



Bloc sanitaire

IMPORTANT

- PREVOIR UNE VENTILATION ENTRE LE SOL DU TERRAIN ET LE PLANCHER DU BLOC (NE PAS ENFERMER LE CHASSIS DU BLOC SANITAIRE DANS LA TERRE SANS VENTILATION)
- PREVOIR UNE PROTECTION TYPE "DELTA MS" ENTRE LE CHASSIS BOIS ET LA TERRE (LA TERRE NE DOIT PAS ETRE EN CONTACT DIRECT AVEC LE CHASSIS BOIS)