



DOUBLAGE MURAL

Notice de Montage

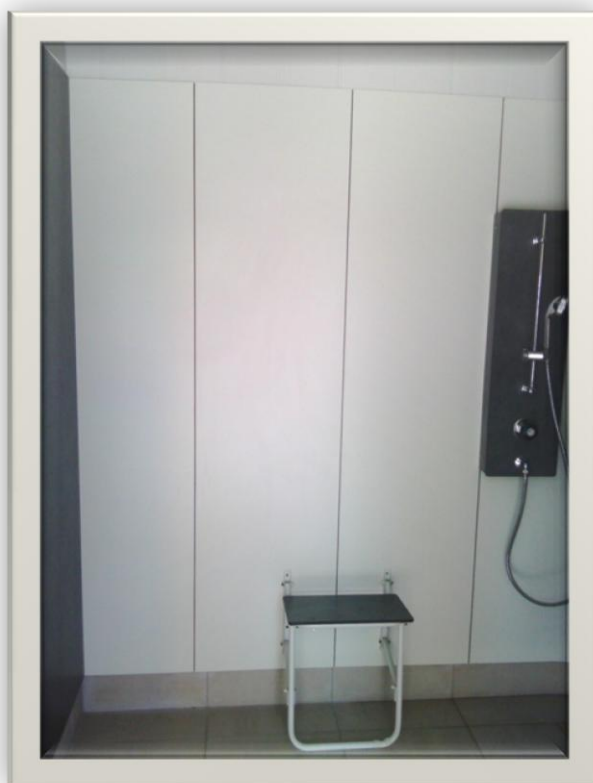


Table des Matières :

Réception du Matériel	3
Outillage nécessaire	3
Pose du doublage	4
1. Préparation et démarrage	5
2. Mise en place des panneaux de doublage	5

Réception du matériel

Lors de la livraison du matériel, vérifier le nombre de colis par rapport au bon de livraison

- vérifier **l'état des produits livrés**
- En cas de problèmes :
 - Inscrivez **les réserves sur le bon de livraison et sur le bon de transport**
 - Envoyer une **lettre avec A.R auprès du transporteur sous 48H (impératif)**
- Si ces démarches ne sont pas réalisées, vous n'aurez aucun recours concernant la réparation des dégâts, remplacement à vos frais
- Stocker les palettes à l'abri de la pluie et du soleil avant le montage.

Outillage nécessaire

- **Le vissage** de tous les éléments (non traversant) s'effectue à l'aide d'une visseuse électrique réglée sur **le petit couple**.
- **Le perçage** des panneaux ép.10mm s'effectue à l'aide d'une perceuse équipée de **forêt acier, il faut un forêt Ø8 et un forêt Ø5mm**
- **La recoupe** des panneaux s'effectue à l'aide d'une scie circulaire avec **lame de scie circulaire au carbure avec denture fine** (réglage épaisseur de coupe de 15 à 20mm).
- **Les petites découpes** s'effectuent avec une scie sauteuse équipée de **lame à denture fer ou compact**.
- Prévoir des presses ou serre joint pour le maintien des montants avant vissage

Certains panneaux et huisserie seront à ajuster sur place (modification de la profondeur des refends portes et parties fixes)

La majorité des panneaux sont pré percés, sauf en cas de recoupe il faudra repercer les panneaux

Montage des Panneaux de doublage



1. Préparation et démarrage

- Tout d'abord le mur de support doit être d'aplomb, si celui-ci est trop irrégulier il est préférable de réaliser une ossature métallique type rail à placo, sinon il faudra caler de niveau derrière chaque tasseaux compact (L100mm).

-pour une fixation sur ossature métallique il faut prévoir un entraxe entre montant de 504mm afin de pouvoir visser les tasseaux compact (Largeur 100mm) ou viennent se coller les panneaux de doublage.



-une fois l'ossature posé il faut posé la plinthe de niveau en partie basse(plinthe carrelage ou plinthe en panneau compact). En effet le panneau de doublage va se poser en recouvrement de la plinthe.



plinthe

2. Mise en place des panneaux de doublage

2.1 pose du premier panneau

- Tout d'abord tracer un trait de niveau au laser en prenant en référence le point le plus haut de la plinthe afin d'aligner le haut des panneaux de doublage.



- Positionner le premier tasseaux au départ du mur (suivant le trait de niveau réalisé précédemment) et visser le au support, puis déposer un cordon de colle dans la première rainure et coller 3 bandes de double face afin que le panneau se maintienne le temps que la colle sèche.



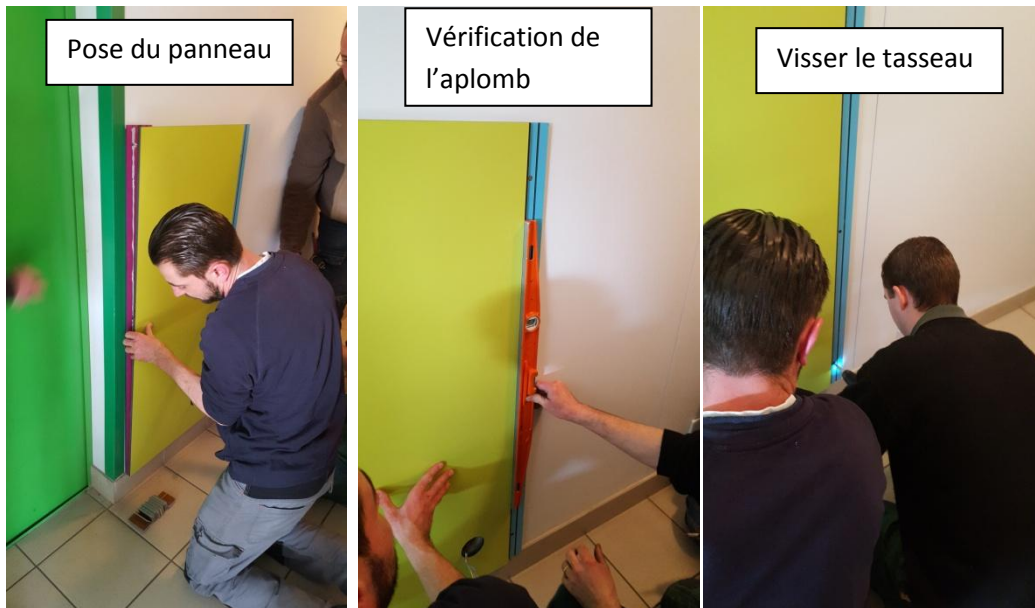
Tasseau de départ



Cordon de colle

Double face

- Poser le premier panneau de doublage (avec le tasseau déjà collé dessus) en alignant avec le trait de niveau tracé, puis vérifier l'aplomb avec un niveau, ensuite visser le tasseau.



2.2 pose des autres panneaux

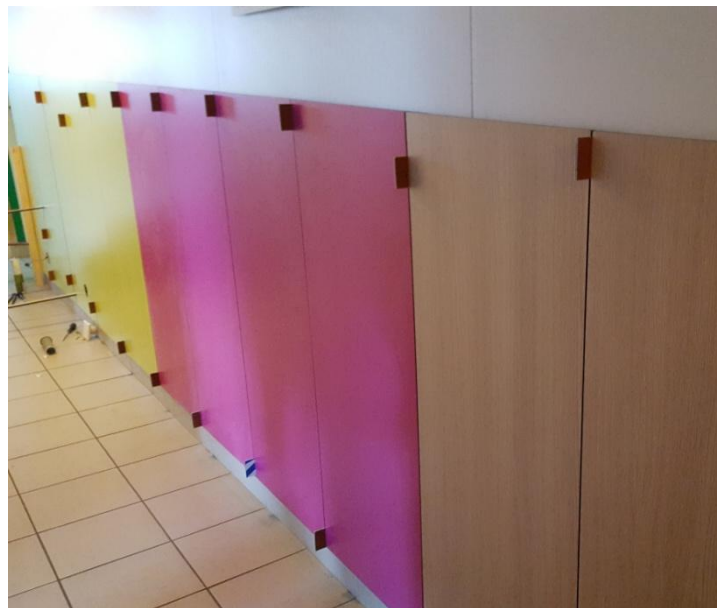
- Déposer un cordon de colle sur le second tasseau et les bandes de double face
- Présenter le second panneau (même principe que le premier panneau), il doit y avoir un joint de dilatation de 4mm entre chaque panneau (correspond à la rainure du milieu sur le tasseau) , mettre les cales de 4 mm dans la rainure et vérifier l'aplomb et l'alignement supérieur.



- Une fois les niveaux vérifiés visser le tasseau (coller en usine sur le panneau de doublage).



Procéder de la même façon pour les autres panneaux une fois terminé, laisser les cales pendant environ 24H.



IMPORTANT :

Le panneau doit être impérativement ventilé, si vous souhaitez ajouter une cornière de finition, prévoir une cornière perforée.